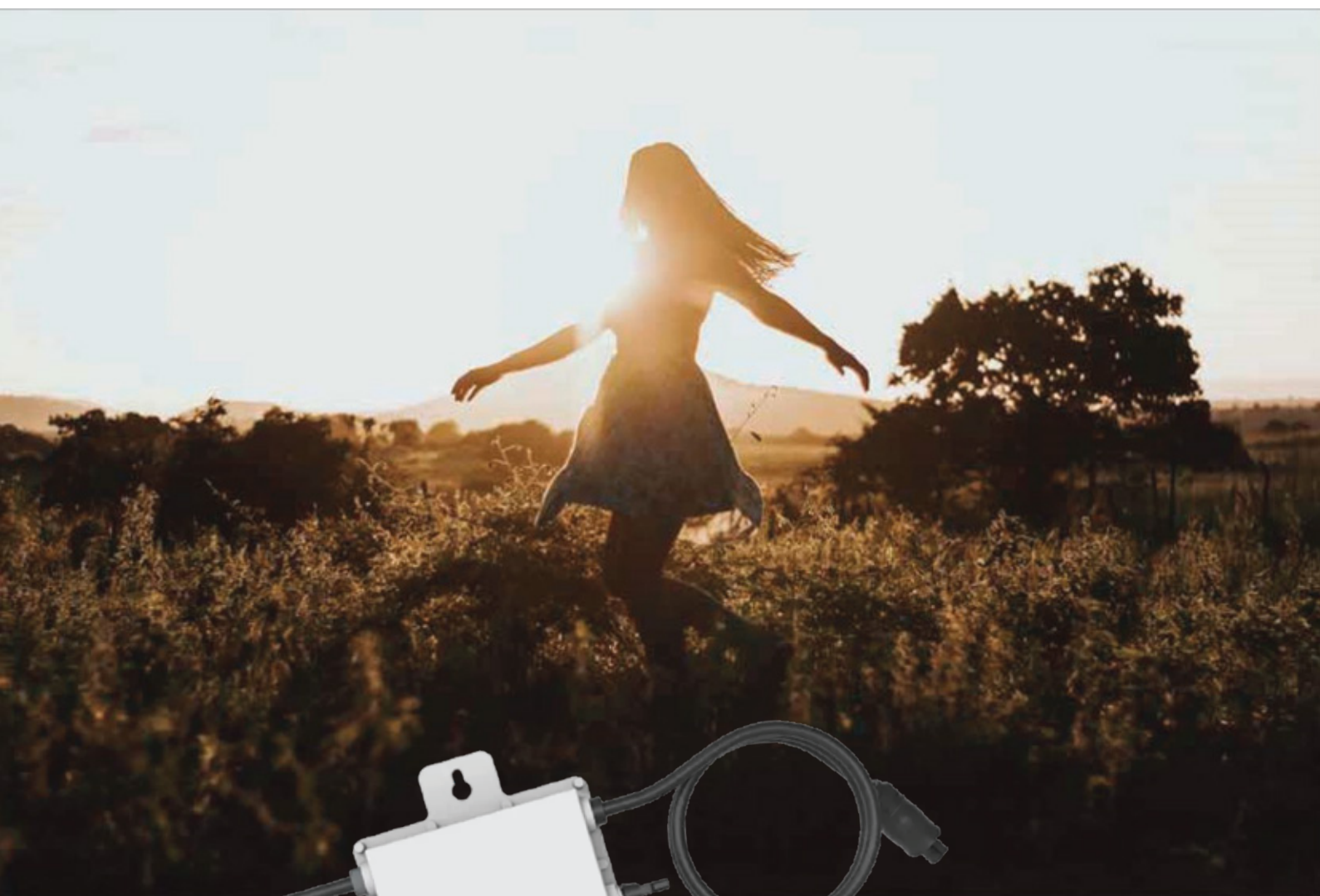


# Microinversor

## PPE-300



Schutzart IP67, 10 Jahre Garantie



PLC, Zigbee oder WIFI Kommunikation



Unterstützung der Blindleistungskompensation



1 MPP-Tracker, Überwachung auf Modulebene



Schnellabschaltfunktion

<b>Modelo</b>		<b>EPP-300G3-EU-230</b>
<b>Datos de entrada (CC)</b>		
Potencia recomendada (STC)	210~420W	
Tensión máxima de entrada de CC	60V	
Rango de voltaje MPPT	25~55V	
Rango de voltaje de funcionamiento CC	20~60V	
Corriente máxima de cortocircuito CC	19.5A	
Corriente de entrada máxima	13A	
<b>Datos de salida (CA)</b>		
Corriente de potencia nominal	300W	
Corriente de salida nominal	1.3A	
Tensión/rango nominal	230V/ 0,85Un-1,1Un	
Frecuencia nominal	50/60Hz	
Frecuencia/rango extendido	50 Hz/45 Hz-55 Hz 60 Hz/55 Hz-65 Hz	
Unidad máxima por sucursal	17	
<b>actuación</b>		
Eficiencia ponderada de la CCA	95%	
Máxima eficiencia del inversor	96,5%	
Eficiencia MPPT estática	99%	
Consumo de energía nocturno	50mW	
<b>Datos mecánicos</b>		
Rango de temperatura ambiente	- 40 ~ +65	
Dimensiones (Ancho×Alto×Pr mm)	189×184×31,5 mm (sin cable)	
Peso (kg)	3.5	
enfriamiento	Convección natural - sin ventiladores	
Calificación ambiental de la vivienda.	IP67	
clase de protección	Clase I	
<b>características</b>		
compatibilidad	Compatible con módulos fotovoltaicos de 60 o 72 células	
comunicación	Línea eléctrica / WiFi / Zigbee	
Cumplimiento de las normas	EN50549,VDE0126,VDE4105,IEC62109,CE,INMETRO	
garantizar	diez años	