



CAMPER GOLD

operación manual

Controlador de carga solar PWM 12V/24V con detección automática
10A, 30A



1. Introducción	1
2. Función principal	1
3. Información de seguridad	1
4. Características del producto	2
5. El ícono gráfico LCD	2
6. Conexión del sistema	3
7. Configuración de la pantalla LCD	5
8. Solución de problemas	octavo
9. Datos técnicos	octavo

información general

Querido usuario:

Gracias por elegir nuestro producto. Lea atentamente este manual antes de utilizar nuestro producto.

1. Introducción

La unidad de control es para el suministro de energía de la batería.

La función principal es garantizar una larga duración de la batería.

2. Función principal

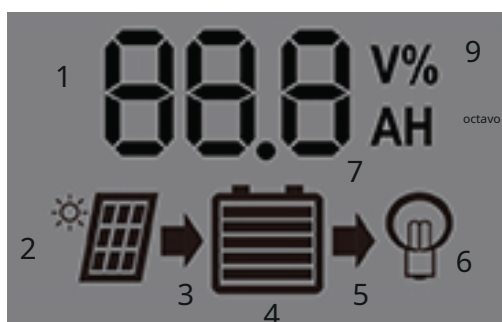
Las características están a continuación.

1. Automatisches Spannungsidentifikationssystem, Auto-Erkennung 12 V/ 24 V.
2. Interfaz de pantalla LCD humanizada.
3. Eine hoch effiziente intelligente PWM-3-Stufen-Aufladung.
4. El modo de control de carga se invierte por la noche.
5. Protección confiable contra descargas de sobretensión.
6. Temperatura precisa corregida automáticamente, etc.
7. Un sistema integral de polaridad inversa
8. Los polos positivos de los tan diferentes conectados. Negativo

3. Información de seguridad importante

1. Antes de instalar el primer voltaje para que
2. El cable de la batería debe estar s
3. El regulador es sólo para plomo para hidruro metálico de níquel, Li
4. El controlador de cambio nunca es un cargador más

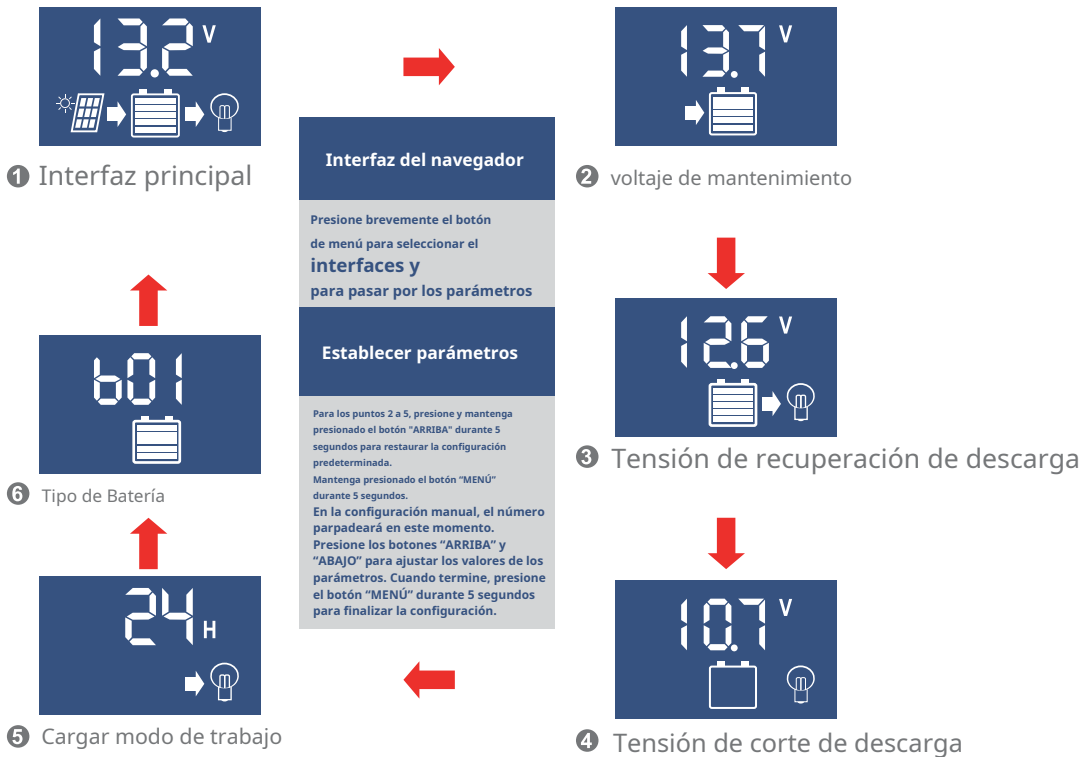
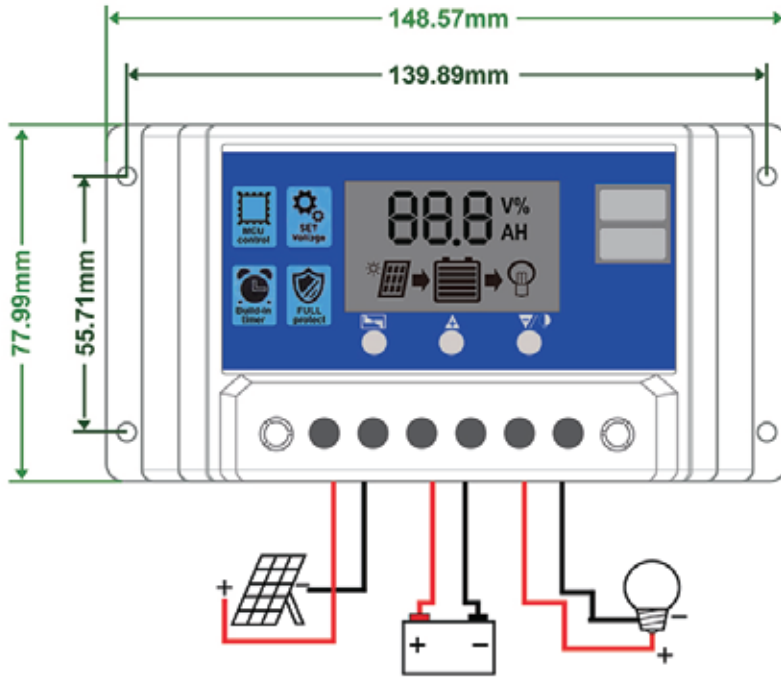
5. El ícono gráfico LCD



1. Área de visualización digital
2. Paneles solares
3. Logotipo de carga Luz fija: carga directa/carga reforzada
Parpadeo lento: voltaje deslizante
4. Indicador de nivel de batería de segmento
5. Identificación de salida
6. Identificación de carga
7. Icono actual
8va hora
9. Símbolo de voltaje



El orden de desmontaje es opuesto al orden de cableado.



UNA NOTICIA:

1. En la interfaz principal, simplemente presione el botón hacia abajo para encender/apagar la carga.
2. Cargar sección de modo de trabajo:
[24 HORAS] Cargar modo normalmente abierto. Control
[1-23H] de luz 1-23H temporizador apagado. Modo
[OH] de control de luz pura.

8. Solución de problemas

situación	Causa probable	Solución
Soleado pero no recargable	Panel solar abierto o cerrado	Reconectar el panel fotovoltaico
El logo de carga no se ilumina	Error de configuración de modo	Restablecen a los predeterminados
	Batería baja	Cargar
El indicador de carga parpadea lentamente	sobrecarga	Reducir la potencia
El indicador de carga parpadea brevemente	Protección contra cortocircuitos	Eliminar cortocircuito, recuperación automática.
El controlador no se enciende	El voltaje de la batería es demasiado bajo/la conexión inversa es demasiado alta	Reemplazo de la batería / Comprobar conexión inversa

9. Datos técnicos

MODELO	YJSS10	YJSS20	YJSS30
Voltaje de la batería	12V/24V se ajustan automáticamente		
corriente de carga	10 A	20A	30A
corriente de descarga	10 A	10 A	10 A
Máximo rendimiento solar	< 41V		
Aumentar el voltaje de carga	B01 tipo sellado	B02 tipo coloidal	B03 tipo abierto
	14,4 V	14,2 V	14,6 V
Tensión deslizante	13,7 V (rango ajustable estándar 12,7-15 V)		
voltaje de descarga	10,7 V (rango ajustable estándar 9 -11,3 V)		
descarga re-voltaje de fabricación	12,6 V (rango ajustable estándar 11,5 -13 V)		
Energía de reserva	< 10mA		
salida USB	5V/2A máx.		
temperatura de funcionamiento	-35~+60°C		
Altura peso	133*70*35mm/132g		

* La tensión marcada en naranja corresponde únicamente al sistema de 12 V. Si utiliza el sistema de 24V, por favor X2.

* Las especificaciones del producto están sujetas a cambios sin previo aviso.