

## Instrukcja budowy i montażu

### System montażowy Elevation SÜD Premium SH-MTG-AS-CN

#### Spis treści:

- Wstęp
- Składniki
- Montaż
- Ostateczna ocena

#### Wstęp

##### Ogólnie

Z niniejszej instrukcji montażu dowiesz się jak szybko i bezpiecznie zamontować pakiet montażowy SOLAR-HOOK „Elevation SÜD Premium”. Pomimo najwyższych standardów jakościowych może się zdarzyć, że na elementach metalowych pojawią się ostre krawędzie. Podczas montażu zalecamy noszenie rękawic roboczych.

Zawsze obowiązuje aktualna wersja niniejszej instrukcji montażu, którą można znaleźć na stronie [www.solar-hook.de](http://www.solar-hook.de) jest dostępny do pobrania. Prosimy zwrócić także uwagę na nasze filmy montażowe, które można znaleźć przy danym produkcie.

Podczas montażu należy nosić rękawice robocze



##### Uruchomienie systemu

Ogólnie przyjęte zasady obowiązujące w momencie uruchomienia

Należy przestrzegać technologii (przepisy VDE, zasady stosowania VDE) i wytycznych dotyczących połączeń sieciowych.

## Instrukcja budowy i montażu

### System montażowy Elevation SÜD Premium SH-MTG-AS-CN

#### Wymagania statyczne/konstrukcyjne

Sprawdź, czy warunki statyczne dachu/miejsca montażu są wystarczające, aby wytrzymać dodatkowe obciążenia. Sprawdź swoje stanowe przepisy budowlane pod kątem wymagań dotyczących budowy systemów i systemów fotowoltaicznych. Nasze pakiety montażowe są obliczane statycznie według następujących parametrów:

Rozmiar modułu: 1755x1038x30mm, 1724x1134x30mm, 2094x1038x30mm,

2094 x 1134 x 35 mm

Obciążenie wiatrem:  $q_p=0,85 \text{ KN/m}^2$

Obciążenie śniegiem:  $S_k=0,85 \text{ KN/m}^2$

Stosowane normy: DIN EN 1991-1-3 i -4, DIN EN 1993, DIN EN 1999-1-1

Wysokość nad poziomem morza (nad poziomem morza określają producenci falowników i modułów – należy zapoznać się również z ich kartami katalogowymi). Różna wysokość nad poziomem morza nie ma wpływu na nasze komponenty z aluminium i stali nierdzewnej.

#### Okresy testowe/konserwacja

Raz w roku sprawdzaj połączenia śrubowe i nakrętki pod kątem dokręcenia. Raz w roku sprawdzaj elementy mechaniczne (zaciski modułu, szyna montażowa, balastowanie) pod kątem szczelności i ewentualnych zmian wizualnych. Naciśnij przycisk testowy na wszystkich wyłącznikach FI dwa razy w roku

Jeżeli szklana powierzchnia modułu fotowoltaicznego jest brudna/zakurzona, należy ją oczyścić wodą destylowaną. Na przykład wiosną po zliczeniu pyłków.

## Instrukcja budowy i montażu

### System montażowy Elevation SÜD Premium SH-MTG-AS-CN

#### Zastrzeżenie

Pakiety montażowe SOLAR-HOOK są dozwolone wyłącznie dla modułów fotowoltaicznych z ramą.

Mogą to być zarówno moduły szkło-szkło, jak i szkło-folia. Nasza odpowiedzialność dotyczy wyłącznie elementów wchodzących w zakres dostawy zestawu montażowego haka solarnego, a nie całej elektrowni balkonowej. Należy przestrzegać (szczególnie w Niemczech) odpowiednich krajowych przepisów budowlanych dotyczących stosowania modułów szkło-szkło lub szkło-folia. Starannie sprawdzono zgodność treści niniejszej instrukcji montażu z pokazanym okuciem. Zastrzegamy sobie prawo do dokonywania zmian konstrukcyjnych lub zmiany danych technicznych w dowolnym momencie. Wyklucza się zatem roszczenie o prawa oparte na instrukcjach, ilustracjach, rysunkach lub opisach.

Z zastrzeżeniem ewentualnych błędów, SOLAR-HOOK GmbH nie ponosi odpowiedzialności za szkody wynikające z błędów montażowych, niewłaściwego lub niewłaściwego użytkowania lub nieautoryzowanych napraw lub zmian. Wyłączenie odpowiedzialności dotyczy instalacji odbiegających od niniejszej instrukcji.

#### Widoczne nieprawidłowości/zarysowania materiałów

Widoczne nieprawidłowości lub zarysowania na szynach montażowych, profilach aluminiowych, trójkątach lub powstałe na skutek produkcji przemysłowej nie są wadami i nie będą jako takie uznawane. Ewentualne nieprawidłowości w jakości powierzchni nie mają wpływu na bezpieczeństwo ani funkcjonalność całego systemu.

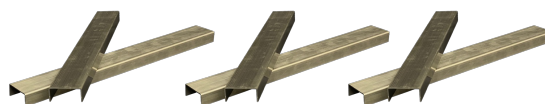
## Instrukcja budowy i montażu System montażowy Elevation SÜD Premium SH-MTG-AS-CN

### składniki

3 x składany trójkąt



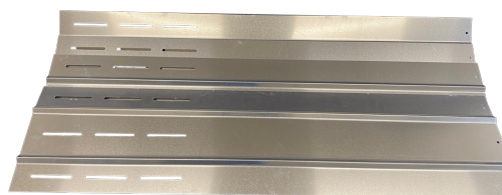
6 złączy U



6 x płyta balastowa



4 x owiewki



6 x ochronne maty gumowe NBR

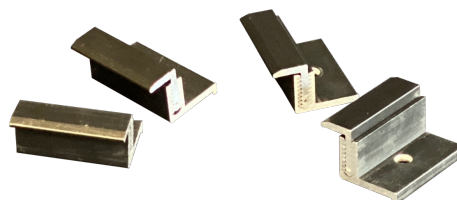


Stan na 23.11. Zastrzega się możliwość zmian

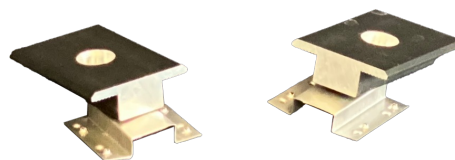
## Instrukcja budowy i montażu System montażowy Elevation SÜD Premium SH-MTG-AS-CN

### składniki

4 x zacisk końcowy z regulacją wysokości,  
składający się z 2 części



2 x zacisk środkowy z 2 x  
płytką uziemiającą



36 x samogwintujące  
Śruba szt. 4,8\*19



3 x śruba sześciokątna M6 x 75 z tulejkami  
dystansowymi



12 x śruba z łbem stożkowym M6 x 20  
plus nakrętka sześciokątna M6



2 x śruba sześciokątna M8 x 45 4



x śruba sześciokątna M8 x 25



6 x podkładka zabezpieczająca ze stali nierdzewnej



## Instrukcja budowy i montażu

### System montażowy Elevation SÜD Premium SH-MTG-AS-CN

#### Montaż

Uwaga dotycząca bezpieczeństwa: Podczas pracy należy zawsze używać odpowiedniego sprzętu ochronnego i zabezpieczającego!

---



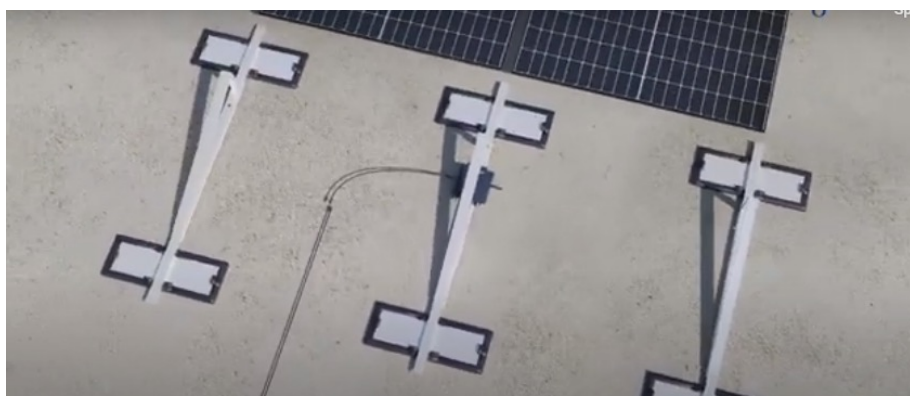
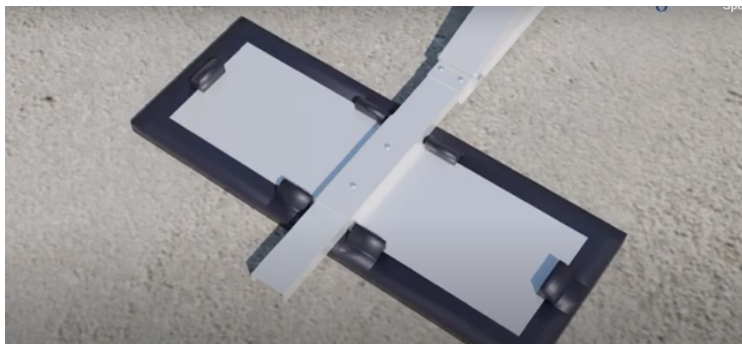
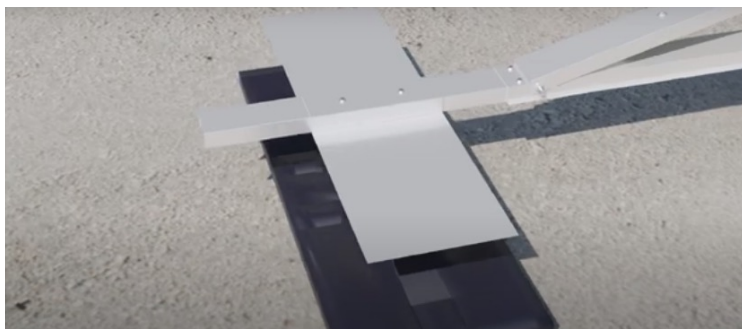
Stan na 23.11. Zastrzega się możliwość zmian

## Instrukcja budowy i montażu System montażowy Elevation SÜD Premium SH-MTG-AS-CN



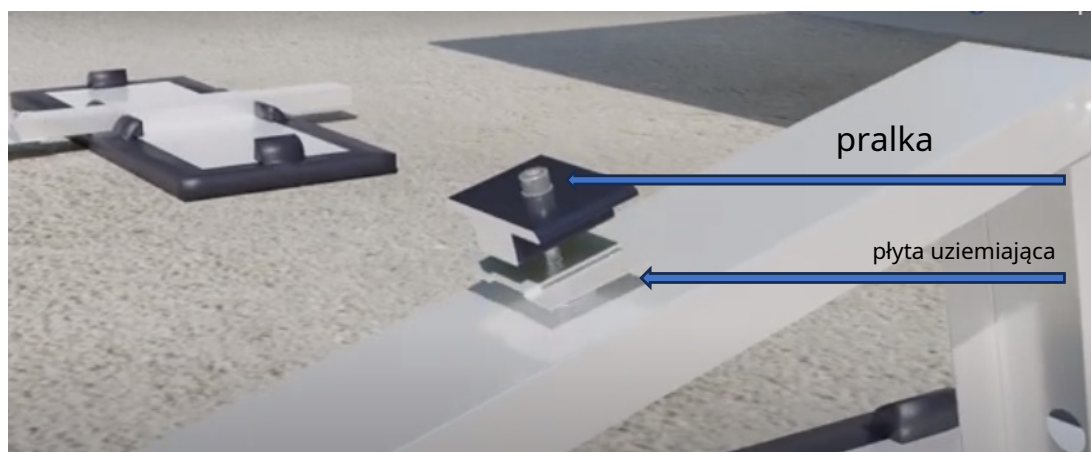
Stan na 23.11. Zastrzega się możliwość zmian

## Instrukcja budowy i montażu System montażowy Elevation SÜD Premium SH-MTG-AS-CN





## Instrukcja budowy i montażu System montażowy Elevation SÜD Premium SH-MTG-AS-CN



## Instrukcja budowy i montażu System montażowy Elevation SÜD Premium SH-MTG-AS-CN

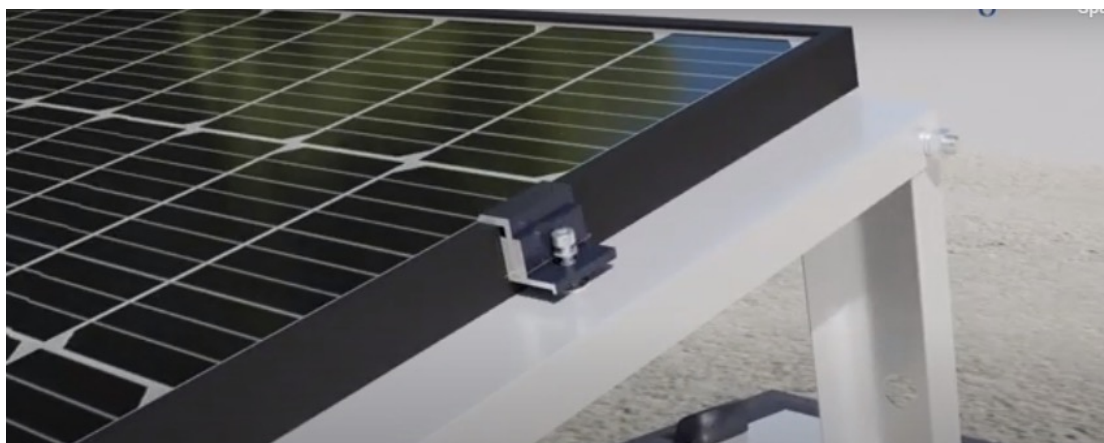
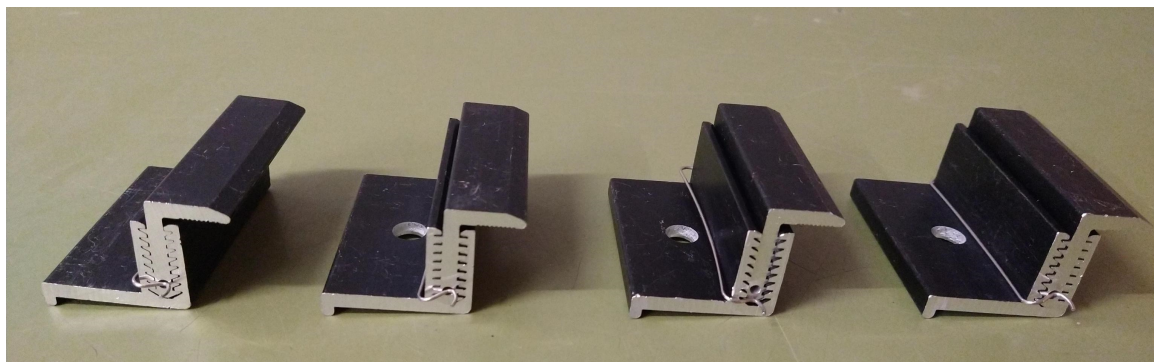
### Montaż

Rocznie

M  
le  
kl

rez

mi



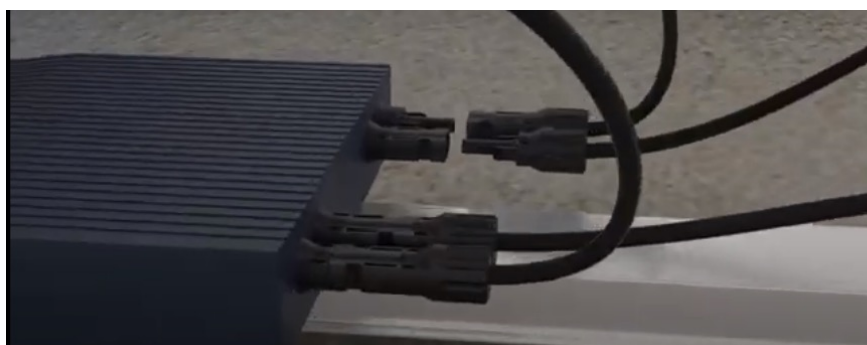
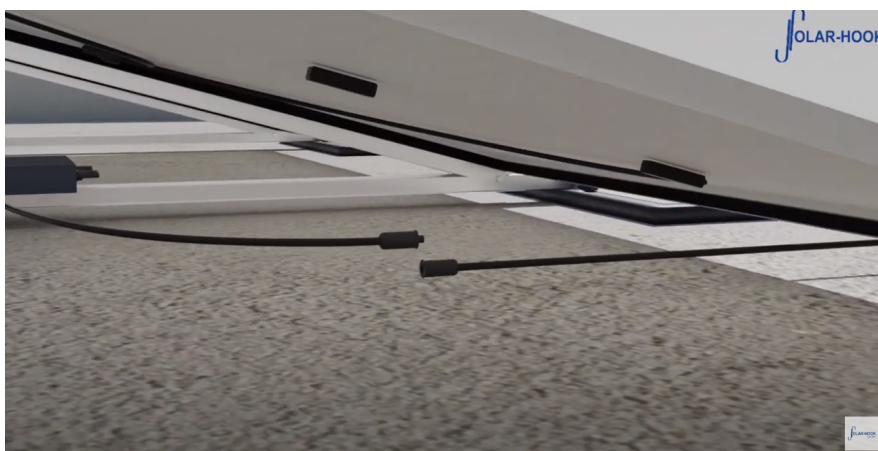
Teraz dokręć środkowe zaciski - momentem 8 Nm.

Stan na 23.11. Zastrzega się możliwość zmian

## Instrukcja budowy i montażu System montażowy Elevation SÜD Premium SH-MTG-AS-CN

### Montaż

Podłącz kabel wyjściowy AC na spodzie modułów do falownika. The



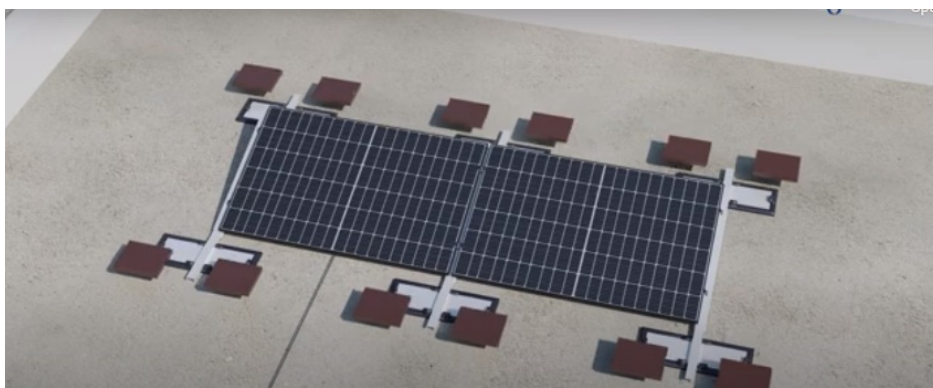
## Instrukcja budowy i montażu System montażowy Elevation SÜD Premium SH-MTG-AS-CN



Stan na 23.11. Zastrzega się możliwość zmian



## Instrukcja budowy i montażu System montażowy Elevation SÜD Premium SH-MTG-AS-CN



Stan na 23.11. Zastrzega się możliwość zmian



## Instrukcja budowy i montażu System montażowy Elevation SÜD Premium SH-MTG-AS-CN



### Ostateczna ocena

Po zakończeniu montażu sprawdź ponownie, czy wykonano każdy krok instrukcji montażu.

Należy zwrócić uwagę na instrukcję montażu i obsługi zastosowanego falownika.  
Należy również zwrócić uwagę na wszelkie uwagi i instrukcje producenta modułu.

**Dla instalatorów:** Plac budowy pozostawić w porządku i czystości, a opakowanie wyrzucić

Mamy nadzieję, że będziesz zadowolony ze swojego urządzenia solarne z wtyczką!