



**GANCHO OLAR**  
GmbH



- **INTRODUCCIÓN**
- **COMPONENTES**
- **EXPLICACIÓN DE TÉRMINOS**
- **EVALUACIÓN DE UBICACIÓN**
- 
-



**GANCHO OLAR**  
GmbH

puede instalar.

2.

## COMPONENTES



• GANCHOS DE TECHO

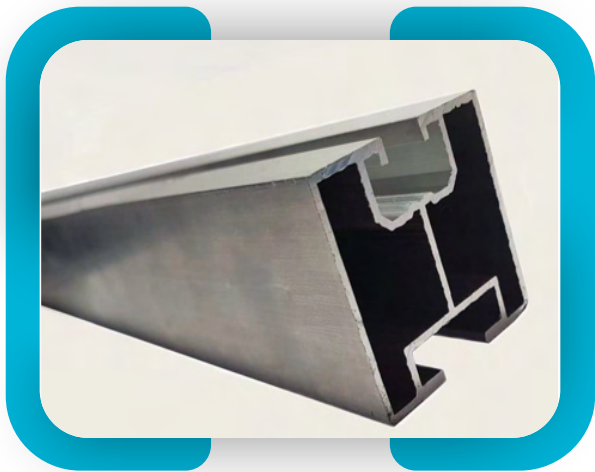


• TORNILLO DE CABEZA DE MARTILLO  
N M10X25 INCL.  
AUTOSEGURIDAD  
TUERCAS M10

# GANCHO OLAR



**GANCHO OLAR**  
GmbH



# GANCHO OLAR

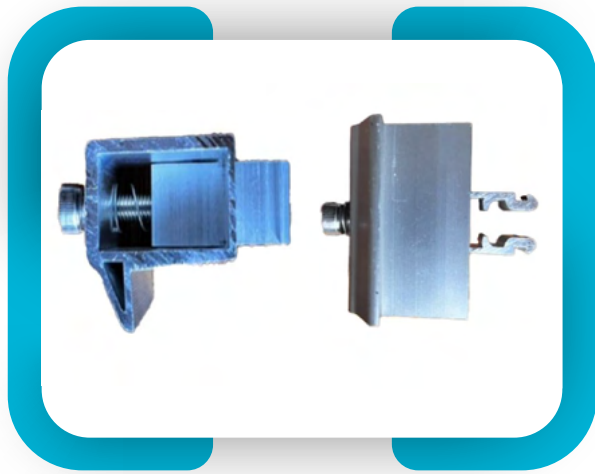
**CONECTOR DE PERFIL  
ALUMINIO 4 AGUJEROS  
ESQUINA**

- **ABRAZADERAS MEDIAS 30MM**
- **TORNILLOS DE CABEZA PLANA**





GANCHO OLAR  
GmbH



3.

### EXPLICACIÓN DE TÉRMINOS

tornillo de cabeza de martillo

Perfil de aluminio



Gancho de techo

Conector de perfil de aluminio

- Verifique la estabilidad de la estructura del techo y su idoneidad para instalar el sistema de montaje.
- Determine la orientación óptima y el ángulo de inclinación para obtener la máxima producción de energía solar.
- Identificar posibles problemas de sombra que podrían afectar el rendimiento de los paneles solares.

## 5. LA INSTALACIÓN PROCEDE

Proceso de montaje para 2 módulos en posición vertical.







GANCHO OLAR  
GmbH



- Fije los ganchos de techo a su techo como se muestra en la ilustración.





GANCHO OLAR  
GmbH



GANCHO OLAR

- Instale los 6 ganchos de techo en el tejado según las instrucciones.







GANCHO OLAR  
GmbH

GANCHO AR







GANCHO OLAR  
GmbH



- Fije los perfiles de aluminio con los tornillos percutores insertados y los ganchos de tejado como se muestra a continuación.





GANCHO OLAR  
GmbH



- Fije el inversor al módulo solar utilizando el orificio previsto.





GANCHO OLAR  
GmbH



- Conecte los dos cables de salida DC del módulo al inversor como se muestra en la figura.







GANCHO OLAR  
GmbH



- Inserte los terminales del medio de un lado al otro lado del perfil de aluminio y conecte el cable de salida de CA al inversor como se muestra.





GANCHO OLAR  
GmbH



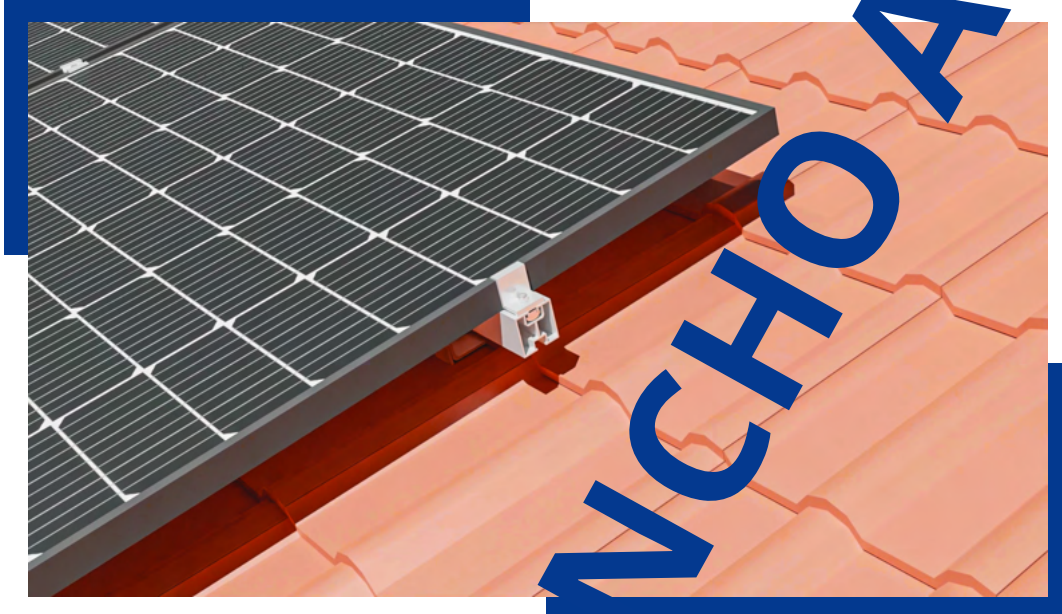
- Conecte los dos cables de salida del segundo módulo al inversor.







GANCHO OLAR  
GmbH



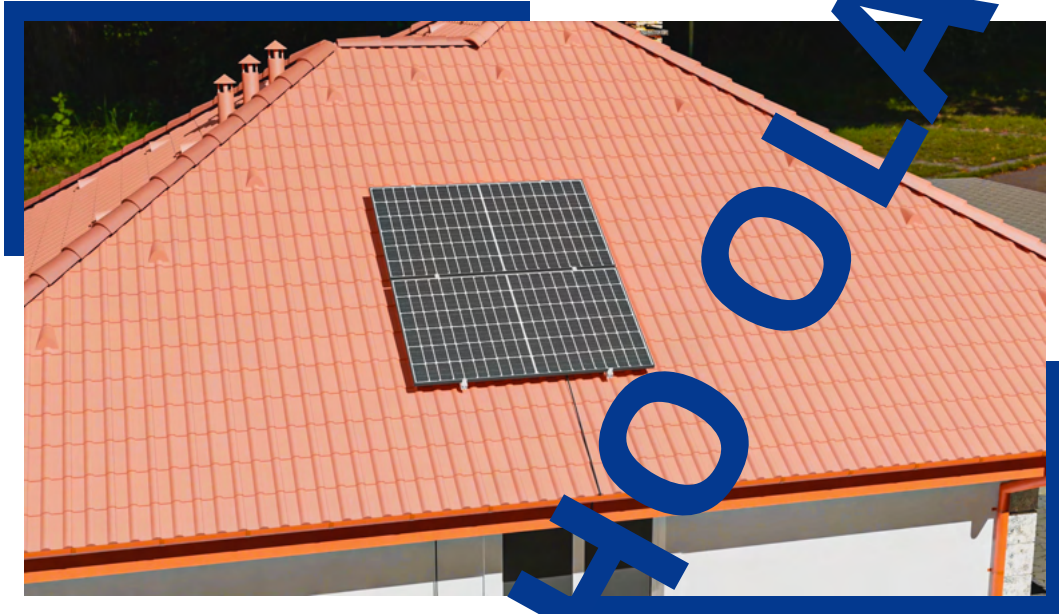
- Conecte el enchufe de salida de CA a una toma de corriente cercana y su sistema estará listo para usar.







GANCHO OLAR  
GmbH



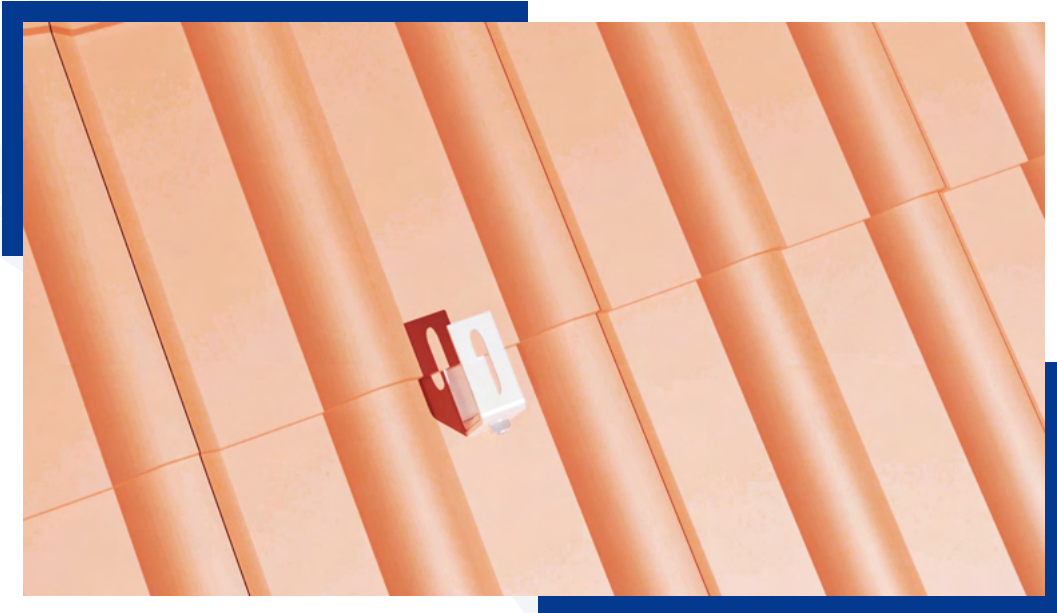
- Seleccione un lugar adecuado en el tejado donde pueda perforar agujeros para los ganchos del montaje.





GANCHO OLAR  
GmbH

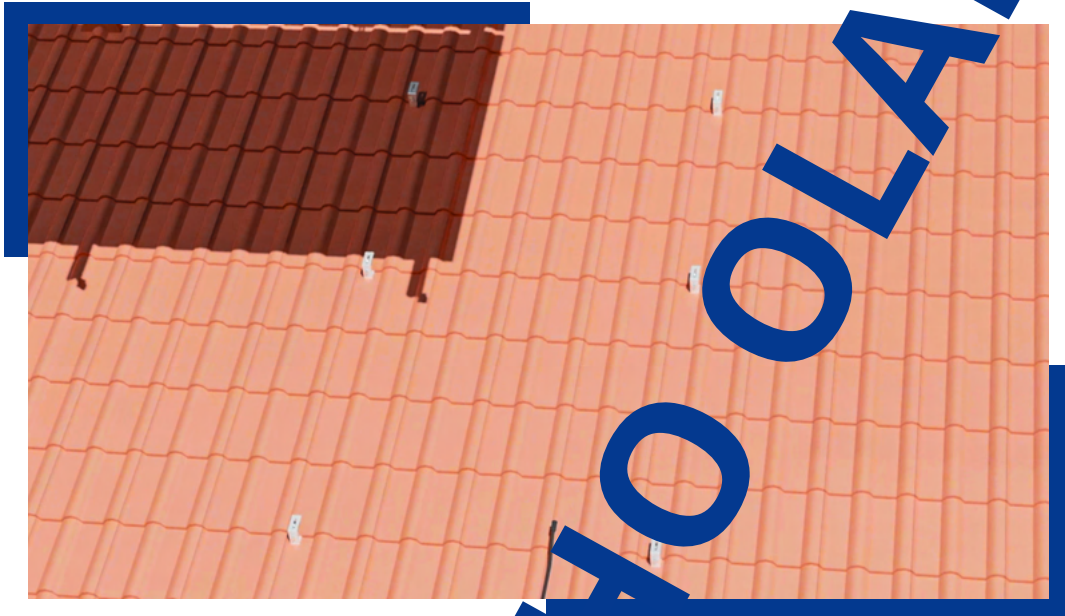
# GANCHO AR







GANCHO OLAR  
GmbH



- Ahora conecte los dos perfiles de aluminio usando tornillos autorroscantes y una brida para perfiles como se muestra en la imagen.







GANCHO OLAR  
GmbH



- Introduzca 3 tornillos percutores en los perfiles de aluminio.





GANCHO OLAR  
GmbH

# GANCHO AR







GANCHO OLAR  
GmbH



- Ahora fije el inversor al módulo solar utilizando el orificio previsto.



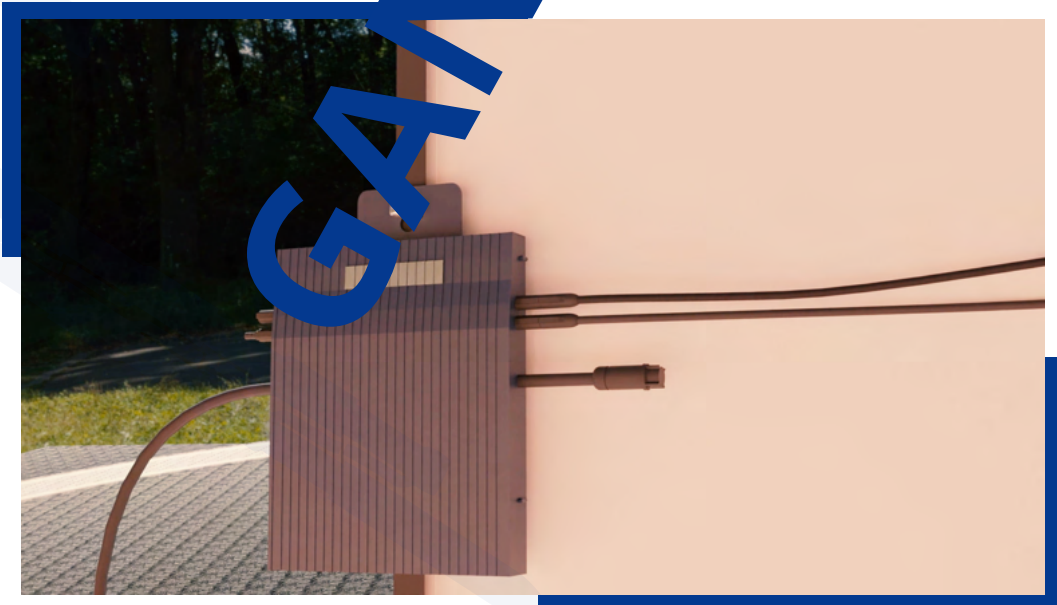




GANCHO OLAR  
GmbH

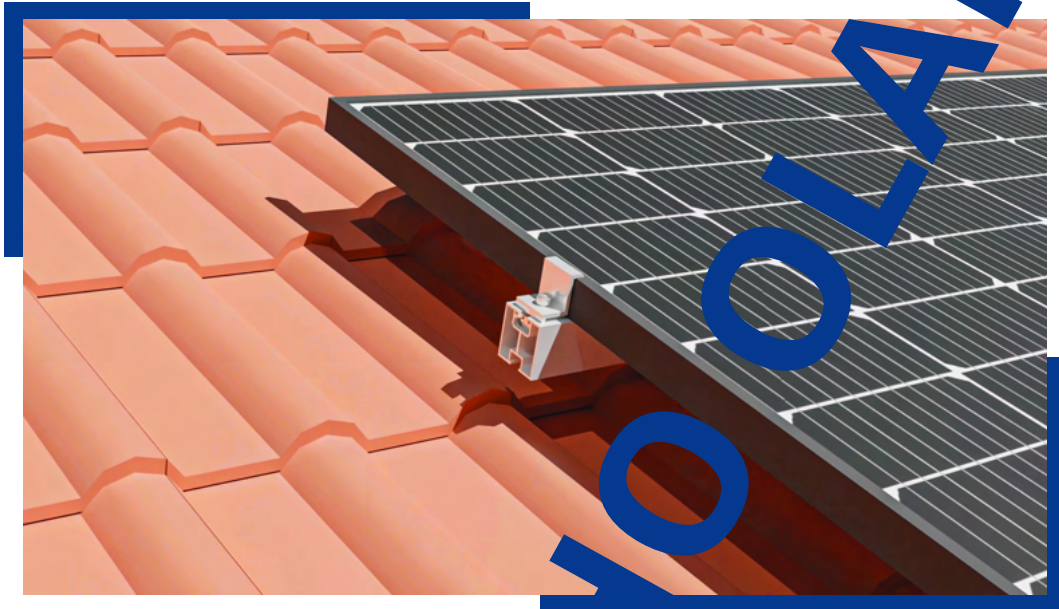


- Conecte los dos cables de salida CC del módulo al inversor como se muestra.





GANCHO OLAR  
GmbH



- Inserte los terminales del medio desde el otro lado del perfil de aluminio y conecte el cable de salida de CA al inversor como se muestra.



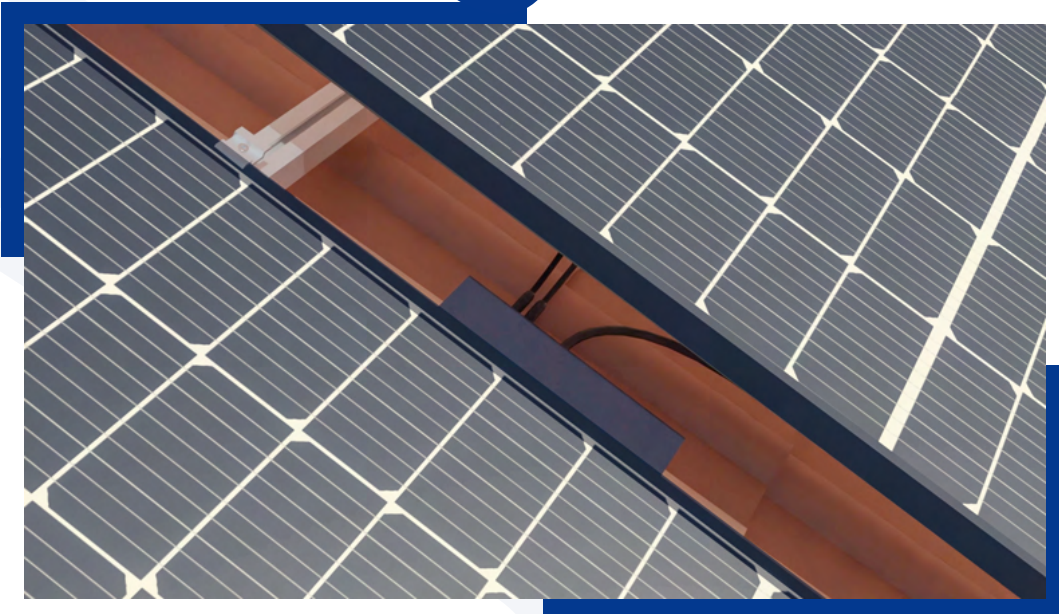




GANCHO OLAR  
GmbH



- Conecte los dos cables de salida C+ de segundo módulo al inversor.





GANCHO OLAR  
GmbH



- Conecte el enchufe de salida de cable de sistema a un tomacorriente cercano para preparar el sistema para su uso.







GANCHO OLAR  
GmbH



- Determine un área adecuada en su techo donde perforará agujeros para montar los ganchos de techo.





GANCHO OLAR  
GmbH

# GANCHO AR







GANCHO OLAR  
GmbH



- Introduzca ahora 2 tornillos percutores en los perfiles de aluminio.





GANCHO OLAR  
GmbH

# GANCHO AR







GANCHO OLAR  
GmbH



- Fije el inversor al perfil de aluminio





GANCHO OLAR  
GmbH



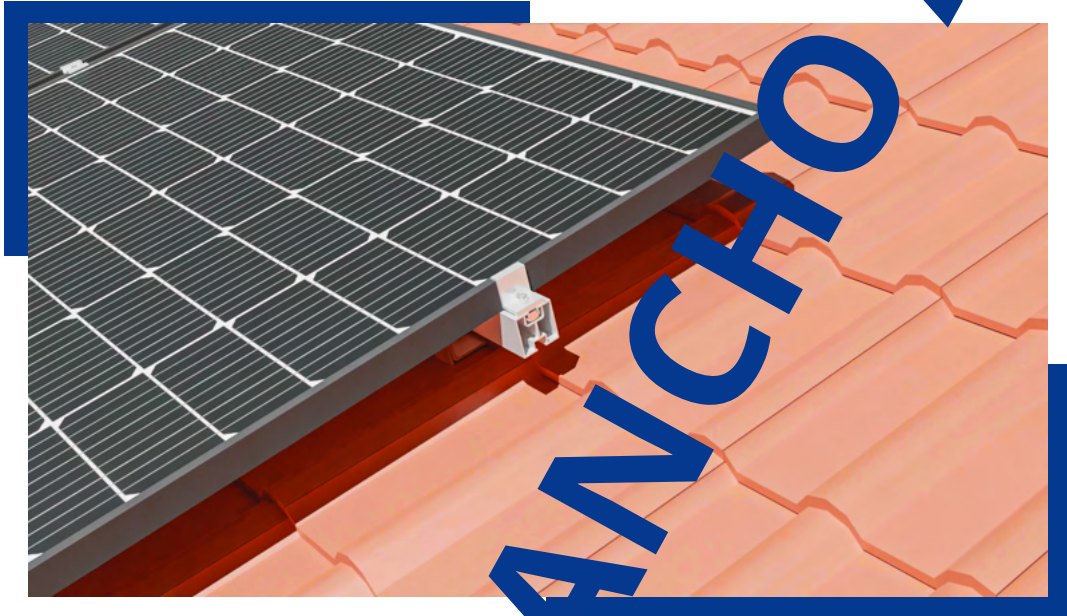
- Conecte los dos cables de salida Cc al segundo módulo al inversor.







GANCHO OLAR  
GmbH



GANCHO AR



- Una vez completada la instalación, debe realizarse una inspección minuciosa de todo el sistema para asegurarse de que todo esté seguro y en su lugar.
- Verifique si hay conexiones sueltas, sujetadores o signos de daño que puedan requerir ajuste o reparación.
- Limpiar los paneles solares periódicamente para garantizar una producción óptima de energía, siguiendo las indicaciones del fabricante.