

## Instrucciones de construcción y montaje del Sistema de montaje Elevation SÜD Premium SH-MTG-AS-CN

### Tabla de contenido:

- **Introducción**
- **Componentes**
- **Asamblea**
- **Revisión final**

### Introducción

#### Generalmente

En estas instrucciones de montaje aprenderá cómo montar el paquete de montaje SOLAR-HOOK "Elevation SÜD Premium" de forma rápida y segura. A pesar de los más altos estándares de calidad, puede ocurrir que aparezcan bordes afilados en los componentes metálicos. Recomendamos usar guantes de trabajo durante el montaje.

La versión actual de estas instrucciones de montaje, que se pueden encontrar en, siempre es válida [www.solar-hook.de](http://www.solar-hook.de) está disponible para descargar. Tenga en cuenta también nuestros videos de montaje, que encontrará junto con el producto correspondiente.

Use guantes de trabajo durante el montaje.



#### Puesta en marcha del sistema

Las reglas generalmente aceptadas existentes en el momento de la puesta en servicio.

Se deben respetar las directivas tecnológicas (normas VDE, reglas de aplicación VDE) y de conexión a la red.

## Instrucciones de construcción y montaje del Sistema de montaje Elevation SÜD Premium SH-MTG-AS-CN

### Requisitos estáticos/estructurales

Compruebe si las condiciones estáticas de su tejado/lugar de instalación son suficientes para soportar cargas adicionales. Consulte las normas de construcción de su estado para conocer los requisitos para la construcción de sistemas y sistemas fotovoltaicos. Nuestros paquetes de montaje se calculan estáticamente bajo los siguientes parámetros:

Tamaño del módulo: 1755x1038x30mm, 1724x1134x30mm, 2094x1038x30mm,  
2094x1134x35mm

Carga de viento:  $q_{\text{pag}}=0,85 \text{ KN/m}^2$

Carga de nieve:  $S_k=0,85 \text{ KN/m}^2$

Normas aplicadas: DIN EN 1991-1-3 y -4, DIN EN 1993, DIN EN 1999-1-1

La altura sobre el nivel del mar (la especifican los fabricantes del inversor y del módulo; tenga en cuenta también sus hojas de datos). Nuestros componentes de aluminio y acero inoxidable no se ven afectados por las diferentes alturas sobre el nivel del mar.

#### Períodos de prueba/mantenimiento

Compruebe el apriete de las uniones roscadas y las tuercas una vez al año. Compruebe el apriete de los componentes mecánicos (bornes del módulo, carril de montaje, contrapeso) y posibles cambios visuales. Pulse el botón de prueba en todos los disyuntores FI dos veces al año.

Si la superficie de vidrio del módulo fotovoltaico está sucia/polvorienta, límpiela con agua destilada. Por ejemplo en primavera después del recuento de polen.

## Instrucciones de construcción y montaje del Sistema de montaje Elevation SÜD Premium SH-MTG-AS-CN

### Descargo de responsabilidad

Los paquetes de montaje SOLAR-HOOK solo están permitidos para módulos fotovoltaicos enmarcados.

Pueden ser tanto módulos de vidrio-vidrio como de vidrio-película. Nuestra responsabilidad se refiere únicamente a los componentes incluidos en el volumen de suministro de un paquete de montaje de gancho solar, no a la central eléctrica del balcón en su conjunto. Tenga en cuenta (especialmente en Alemania) las respectivas normas de construcción estatales sobre el uso de módulos de vidrio-vidrio o de lámina de vidrio. Se ha comprobado cuidadosamente la correspondencia del contenido de estas instrucciones de montaje con el hardware mostrado. Nos reservamos el derecho de realizar cambios estructurales o cambiar los datos técnicos en cualquier momento. Por lo tanto, queda excluida la reclamación de derechos basados en instrucciones, ilustraciones, dibujos o descripciones.

Salvo posibles errores, SOLAR-HOOK GmbH no se hace responsable de los daños resultantes de errores de montaje, uso inadecuado o inadecuado o reparaciones o modificaciones no autorizadas. La exclusión de responsabilidad se aplica a instalaciones que se desvíen de estas instrucciones.

### **Anomalías visuales/arañazos en los materiales.**

Las anomalías visuales o rayones en los rieles de montaje, perfiles de aluminio, triángulos o debidos a la producción industrial no son defectos y no serán reconocidos como tales. Posibles anomalías en la calidad de la superficie no afectan a la seguridad ni al funcionamiento de todo el sistema.

A partir del 23/11 Sujeto a cambios

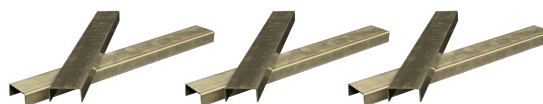
## Instrucciones de construcción y montaje del Sistema de montaje Elevation SÜD Premium SH-MTG-AS-CN

### Componentes

3 x triángulo plegable



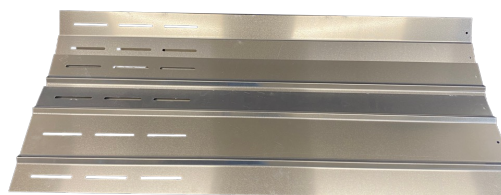
6 conectores en U.



6 placas de lastre.



4 deflectores de viento.



6 x alfombrillas protectoras de goma NBR



A partir del 23/11 Sujeto a cambios

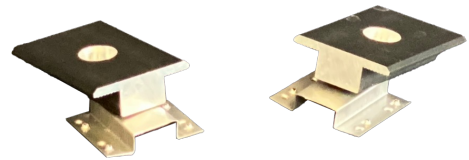
## Instrucciones de construcción y montaje del Sistema de montaje Elevation SÜD Premium SH-MTG-AS-CN

### Componentes

4 x abrazadera final de altura regulable  
compuesta de 2 piezas



2 x abrazadera intermedia  
con 2 x placa de tierra



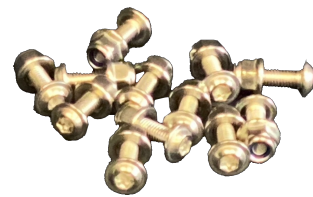
36 x autorroscantes  
Tornillo uds. 4,8\*19



3 x tornillos hexagonales M6 x 75 con casquillos  
distanciadores



12 tornillos de cabeza troncocónica M6 x 20 más  
tuerca con brida hexagonal M6



2 x tornillos hexagonales M8 x 45 4



x tornillos hexagonales M8 x 25

6 arandelas de seguridad de acero inoxidable.



A partir del 23/11 Sujeto a cambios

## Instrucciones de construcción y montaje del Sistema de montaje Elevation SÜD Premium SH-MTG-AS-CN

### Asamblea

Nota de seguridad: ¡Utilice siempre equipo de protección y seguridad adecuado cuando trabaje!

---



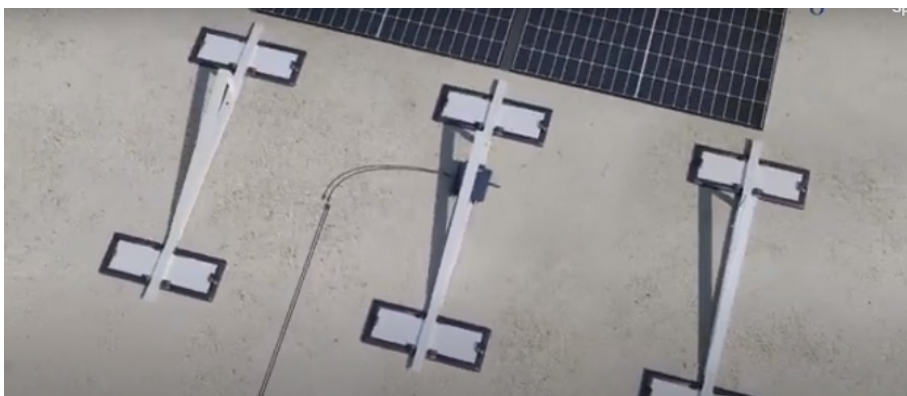
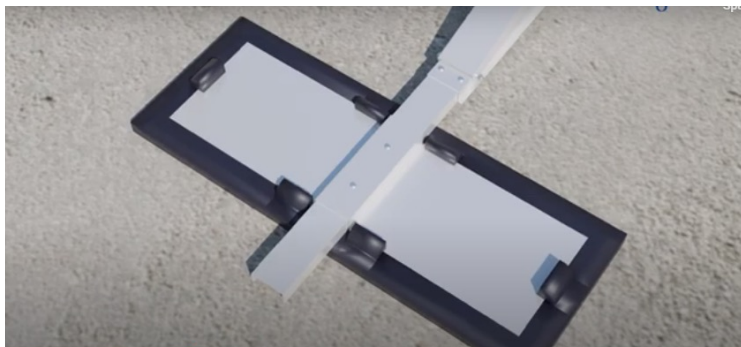
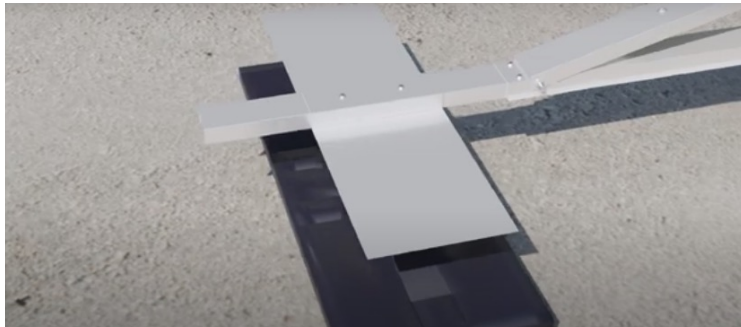
A partir del 23/11 Sujeto a cambios

## Instrucciones de construcción y montaje del Sistema de montaje Elevation SÜD Premium SH-MTG-AS-CN



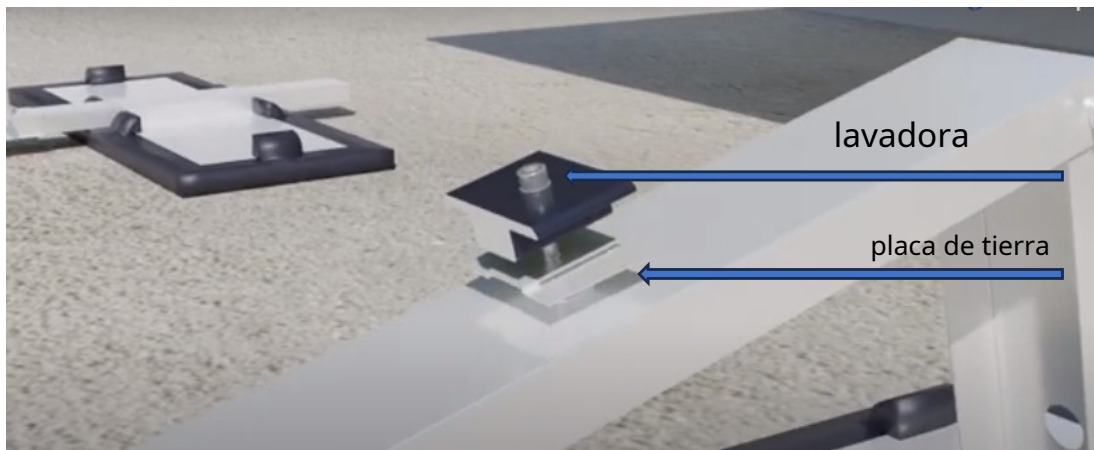
A partir del 23/11 Sujeto a cambios

Instrucciones de construcción y montaje del  
**Sistema de montaje Elevation SÜD Premium SH-MTG-AS-CN**





## Instrucciones de construcción y montaje del Sistema de montaje Elevation SÜD Premium SH-MTG-AS-CN



## Instrucciones de construcción y montaje del Sistema de montaje Elevation SÜD Premium SH-MTG-AS-CN

### Asamblea

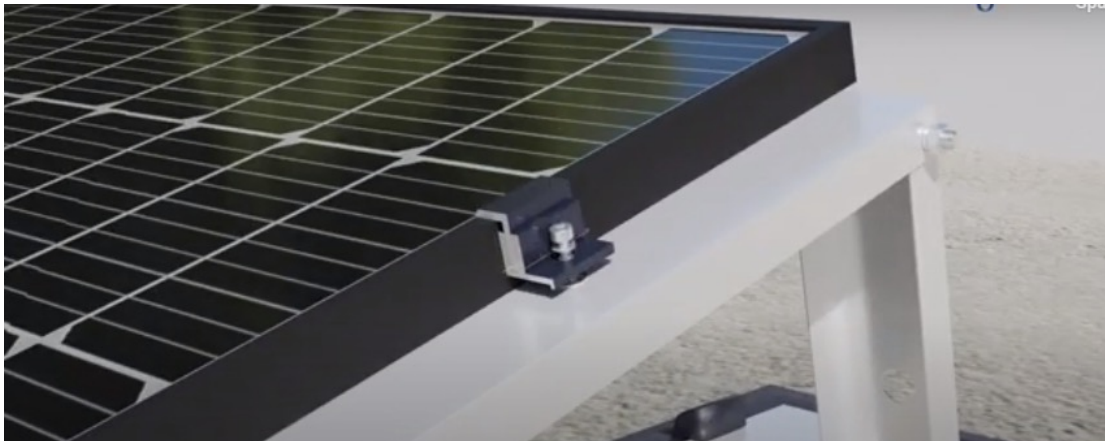
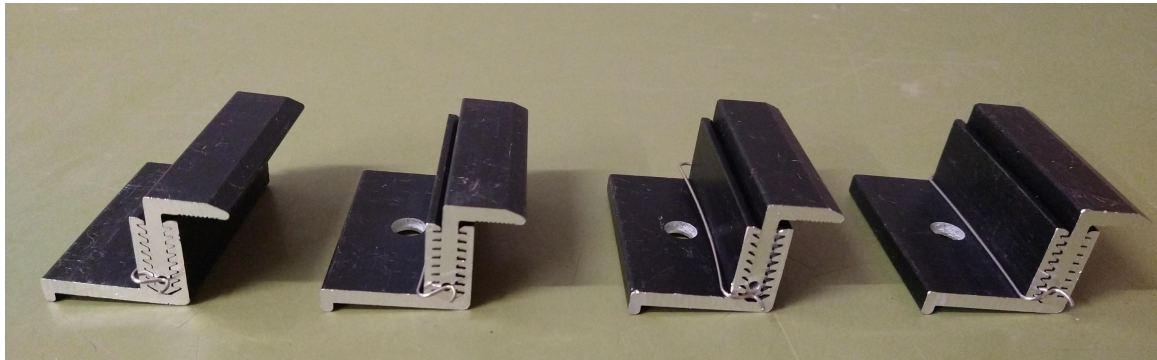
Pensilvania

METRO

le  
CL

res

mi



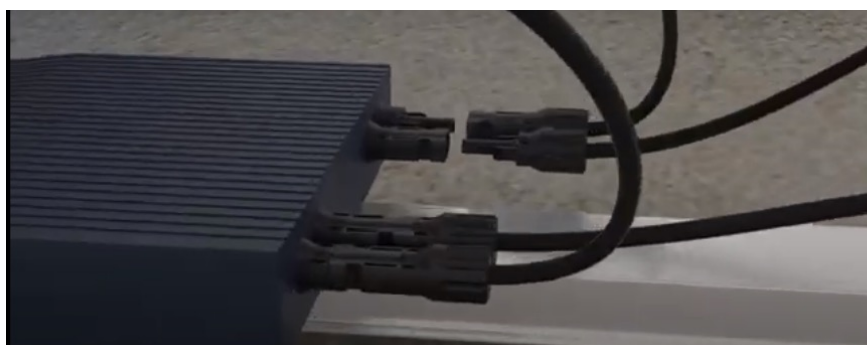
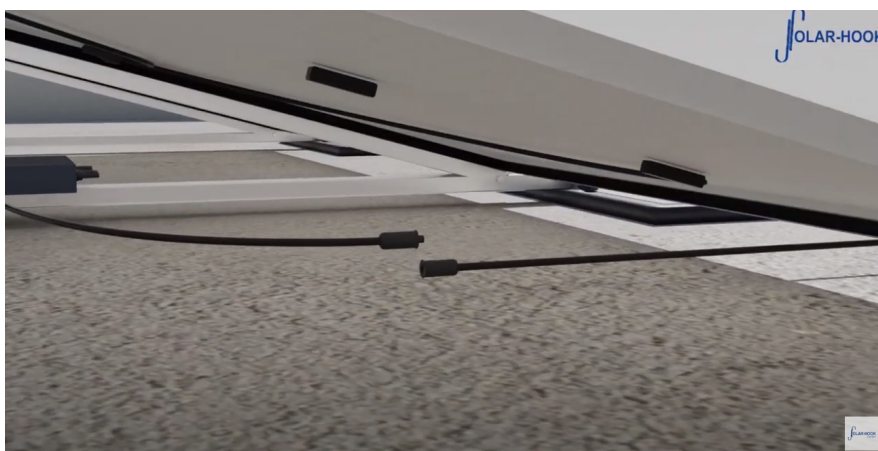
Ahora apriete las abrazaderas intermedias: apriete 8 Nm.

A partir del 23/11 Sujeto a cambios

## Instrucciones de construcción y montaje del Sistema de montaje Elevation SÜD Premium SH-MTG-AS-CN

### Asamblea

Conecte el cable de salida de CA en la parte inferior de los módulos al inversor.  
E1

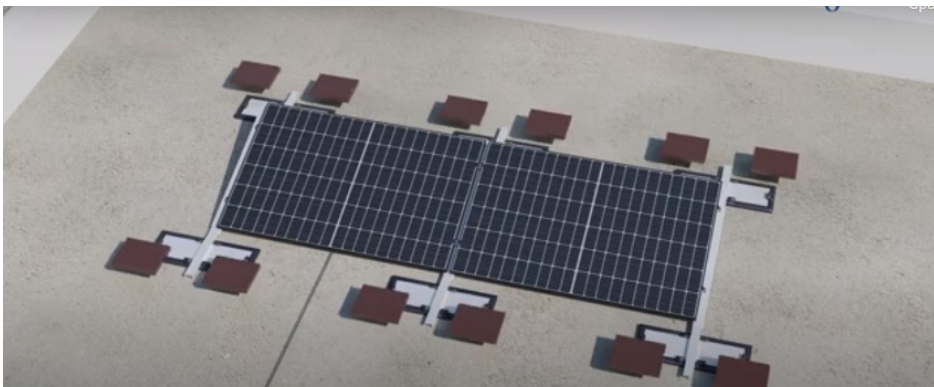


Instrucciones de construcción y montaje del  
**Sistema de montaje Elevation SÜD Premium SH-MTG-AS-CN**



A partir del 23/11 Sujeto a cambios

## Instrucciones de construcción y montaje del Sistema de montaje Elevation SÜD Premium SH-MTG-AS-CN



A partir del 23/11 Sujeto a cambios

## Instrucciones de construcción y montaje del Sistema de montaje Elevation SÜD Premium SH-MTG-AS-CN



### Revisión final

Después de completar la instalación, verifique nuevamente si se han seguido cada paso de las instrucciones de montaje.

Preste atención a las instrucciones de instalación y funcionamiento del inversor utilizado.

Tenga en cuenta también las notas e instrucciones del fabricante del módulo.

**Para instaladores:** Dejar la obra ordenada y limpia y eliminar el embalaje.

**¡Esperamos que disfrute de su dispositivo solar enchufable!**