

## Instrucciones de construcción y montaje del Sistema de montaje Elevation SOUTH base SH-MTG-AS-PL

### Tabla de contenido:

- **Introducción**
- **Componentes**
- **Asamblea**
- **Revisión final**

### Introducción

#### Generalmente

En estas instrucciones de montaje aprenderás a montar el paquete de montaje SOLAR-HOOK "Elevation SOUTH Base" de forma rápida y segura. A pesar de los más altos estándares de calidad, puede ocurrir que aparezcan bordes afilados en los componentes metálicos. Recomendamos usar guantes de trabajo durante el montaje.

La versión actual de estas instrucciones de montaje, que se pueden encontrar en, siempre es válida [www.solar-hook.de](http://www.solar-hook.de) está disponible para descargar. Tenga en cuenta también nuestros vídeos de montaje, que encontrará junto con el producto correspondiente.

Use guantes de trabajo durante el montaje.



#### Puesta en marcha del sistema

Las reglas generalmente aceptadas existentes en el momento de la puesta en servicio.

Se deben respetar las directivas tecnológicas (normas VDE, reglas de aplicación VDE) y de conexión a la red.

## Instrucciones de construcción y montaje del Sistema de montaje Elevation SOUTH base SH-MTG-AS-PL

### Requisitos estáticos/estructurales

Compruebe si las condiciones estáticas de su tejado/lugar de instalación son suficientes para soportar cargas adicionales. Consulte las normas de construcción de su estado para conocer los requisitos para la construcción de sistemas y sistemas fotovoltaicos. Nuestros paquetes de montaje se calculan estáticamente bajo los siguientes parámetros:

Tamaño del módulo: 1755x1038x30mm, 1724x1134x30mm, 2094x1038x30mm,  
2094x1134x35mm

Carga de viento:  $q_{\text{pag}}=0,85 \text{ KN/m}^2$

Carga de nieve:  $S_k=0,85 \text{ KN/m}^2$

Normas aplicadas: DIN EN 1991-1-3 y -4, DIN EN 1993, DIN EN 1999-1-1

La altura sobre el nivel del mar (la especifican los fabricantes del inversor y del módulo; tenga en cuenta también sus hojas de datos). Nuestros componentes de aluminio y acero inoxidable no se ven afectados por las diferentes alturas sobre el nivel del mar.

#### Períodos de prueba/mantenimiento

Compruebe el apriete de las uniones roscadas y las tuercas una vez al año. Compruebe el apriete de los componentes mecánicos (bornes del módulo, carril de montaje, contrapeso) y posibles cambios visuales. Pulse el botón de prueba en todos los disyuntores FI dos veces al año.

Si la superficie de vidrio del módulo fotovoltaico está sucia/polvorienta, límpiela con agua destilada. Por ejemplo en primavera después del recuento de polen.

## Instrucciones de construcción y montaje del Sistema de montaje Elevation SOUTH base SH-MTG-AS-PL

### Descargo de responsabilidad

Los paquetes de montaje SOLAR-HOOK solo están permitidos para módulos fotovoltaicos enmarcados.

Pueden ser tanto módulos de vidrio-vidrio como de vidrio-película. Nuestra responsabilidad se refiere únicamente a los componentes incluidos en el volumen de suministro de un paquete de montaje de gancho solar, no a la central eléctrica del balcón en su conjunto. Tenga en cuenta (especialmente en Alemania) las respectivas normas de construcción estatales sobre el uso de módulos de vidrio-vidrio o de lámina de vidrio. Se ha comprobado cuidadosamente la correspondencia del contenido de estas instrucciones de montaje con el hardware mostrado. Nos reservamos el derecho de realizar cambios estructurales o cambiar los datos técnicos en cualquier momento. Por lo tanto, queda excluida la reclamación de derechos basados en instrucciones, ilustraciones, dibujos o descripciones.

Salvo posibles errores, SOLAR-HOOK GmbH no se hace responsable de los daños resultantes de errores de montaje, uso inadecuado o inadecuado o reparaciones o modificaciones no autorizadas. La exclusión de responsabilidad se aplica a instalaciones que se desvíen de estas instrucciones.

### **Anomalías visuales/arañazos en los materiales.**

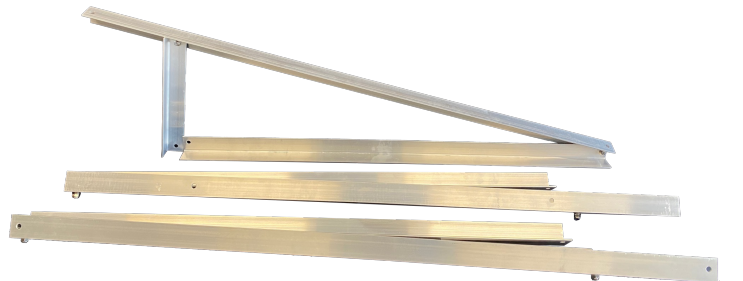
Las anomalías visuales o rayones en los rieles de montaje, perfiles de aluminio, triángulos o debidos a la producción industrial no son defectos y no serán reconocidos como tales. Posibles anomalías en la calidad de la superficie no afectan a la seguridad ni al funcionamiento de todo el sistema.

A partir del 23/11 Sujeto a cambios

## Instrucciones de construcción y montaje del Sistema de montaje Elevation SOUTH base SH-MTG-AS-PL

### Componentes

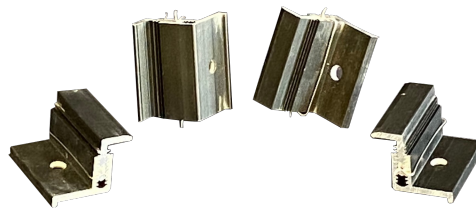
3 x triángulo plegable



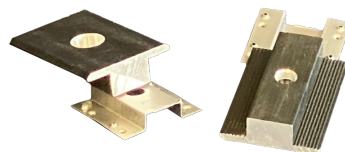
4 conectores en T



4 x abrazadera final de altura regulable  
compuesta de 2 piezas



2 x abrazadera intermedia  
con 2 x placa de tierra



4x tornillos hexagonales M8x25 para  
abrazaderas finales con tuerca y arandela

2x tornillos hexagonales M8x45 para  
abrazaderas intermedias con tuerca y  
lavadora

3 x tornillos M8x25 con tuerca  
autoblocante para triángulos



A partir del 23/11 Sujeto a cambios

## Instrucciones de construcción y montaje del Sistema de montaje Elevation SOUTH base SH-MTG-AS-PL

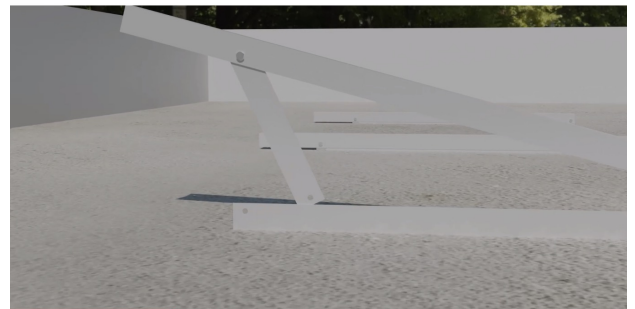
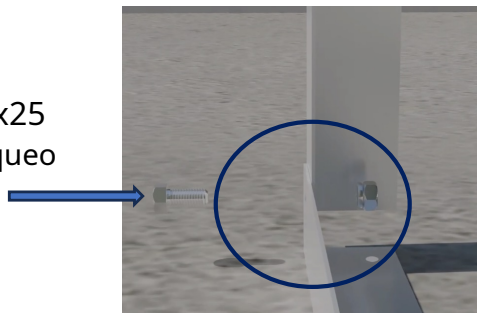
### Asamblea

Nota de seguridad: ¡Utilice siempre equipo de protección y seguridad adecuado cuando trabaje!

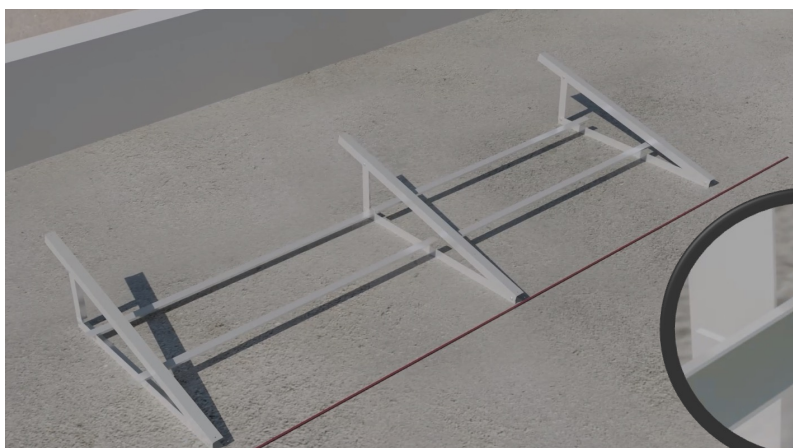
Le recomendamos que vea nuestro vídeo de instalación antes de comenzar a trabajar: [Vídeo de montaje del alzado base SUR](#)

Desdoble los tres triángulos. Conecte los soportes verticales en la parte inferior utilizando los tornillos M8x25 y las tuercas autoblocantes suministrados. Compruebe todos los tornillos, incluidos los premontados, y apriételes si es necesario. Ahora coloque los triángulos paralelos y aproximadamente a una distancia de 1,40 - 1,50 m entre sí.

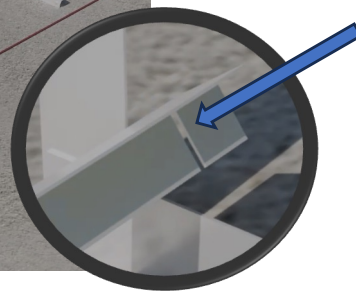
Tornillo M8x25  
con autobloqueo  
madre



Luego coloque los conectores en T a cierta distancia y alinee los triángulos exactamente.



Gracias a las muescas, no se necesitan tornillos para este paso de montaje.



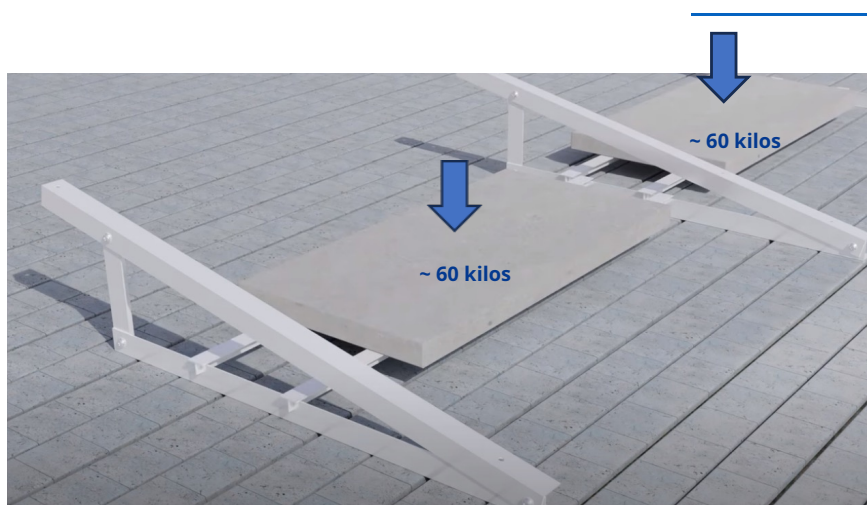
A partir del 23/11 Sujeto a cambios

## Instrucciones de construcción y montaje del Sistema de montaje Elevation SOUTH base SH-MTG-AS-PL

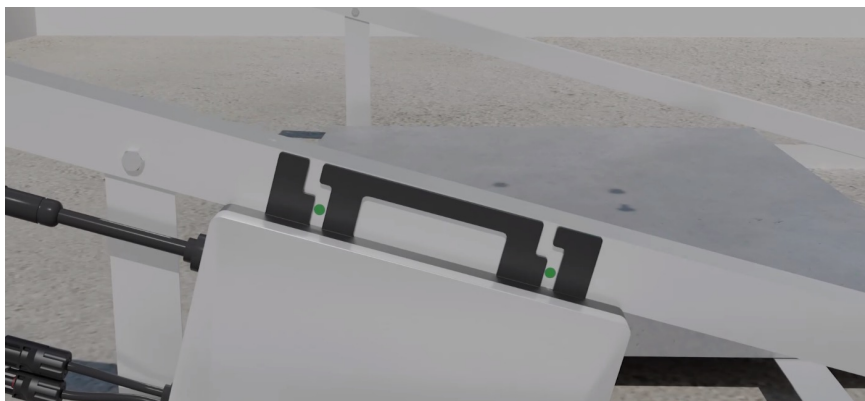
### Asamblea

Ahora hay que asegurar el sistema solar contra resbalones. Por ejemplo, ponga B. losas de hormigón visto, adoquines o similares en los conectores en T. El peso a aplicar depende de la ubicación, la altura del edificio y la naturaleza del subsuelo. Por favor, permita al menos 60 kg de lastre por módulo solar para un edificio.

su dirección  
mirar

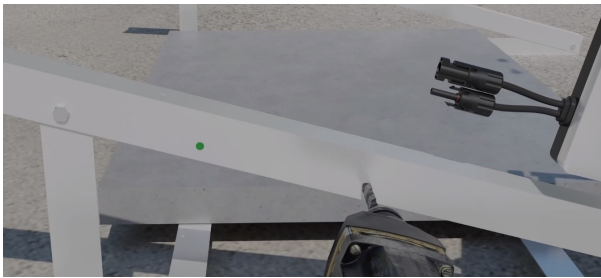


Marque los orificios para montar el inversor centrados en el triángulo central. Siga también las instrucciones del fabricante del inversor correspondiente.



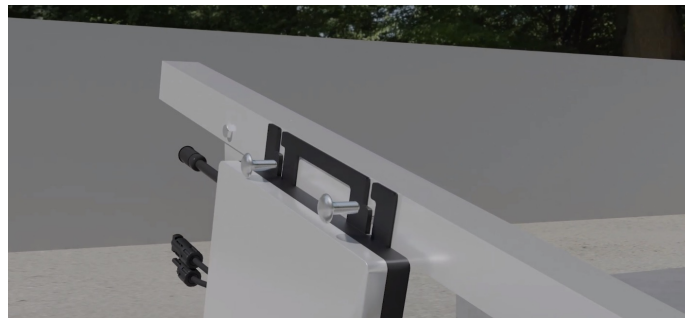
## Instrucciones de construcción y montaje del Sistema de montaje Elevation SOUTH base SH-MTG-AS-PL

### Asamblea



Taladre los agujeros y monte el inversor con pernos de carro.

Asegúrese de que el soporte del inversor no se extienda más allá del borde del riel en L para que no entre en conflicto con el marco del panel solar.



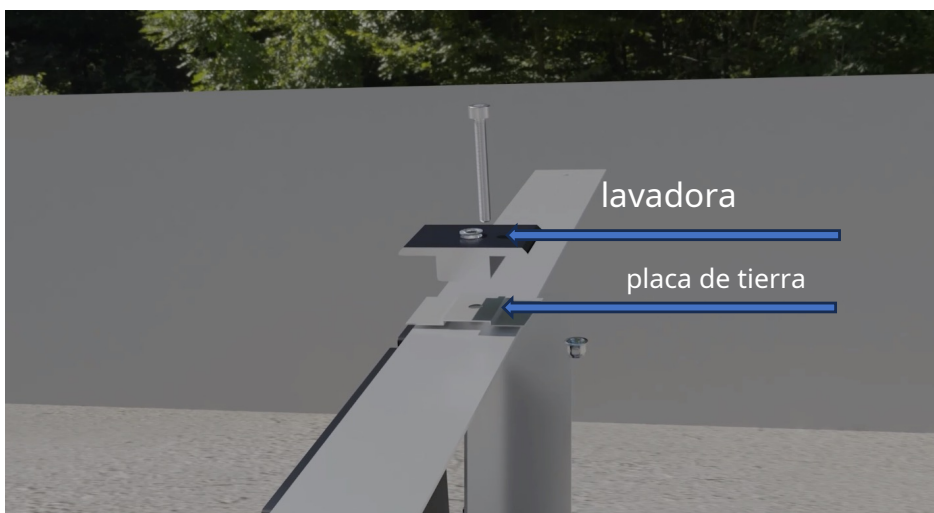
Asegure los tornillos de bloqueo en la parte posterior con el tuercas autoblocantes

A partir del 23/11 Sujeto a cambios

## Instrucciones de construcción y montaje del Sistema de montaje Elevation SOUTH base SH-MTG-AS-PL

### Asamblea

Coloque una placa de conexión a tierra debajo de cada terminal central y atorníllela al triángulo central con los tornillos M8x45 con arandela y la tuerca adjunta. **perderen**.



Ajuste la altura de las abrazaderas finales regulables en altura al grosor del marco de su módulo y fíjelas con la abrazadera incluida. El soporte es simplemente una ayuda para montaje y no tiene otra tarea relevante. Si faltan los corchetes, esto no es motivo de reclamación.

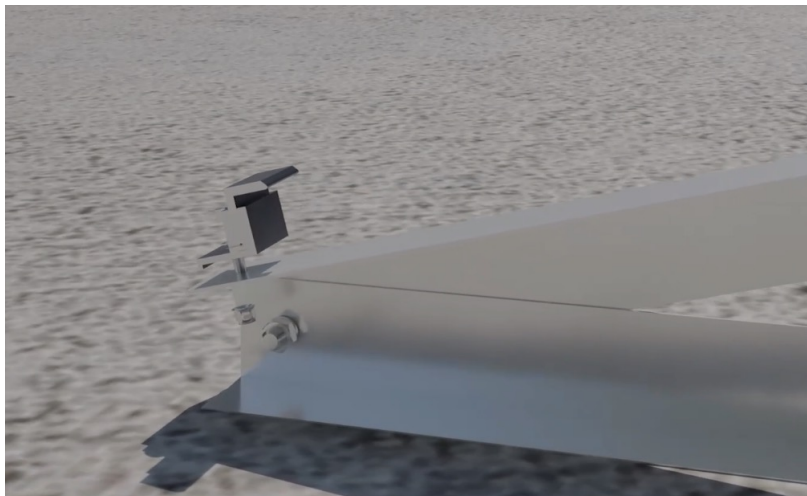




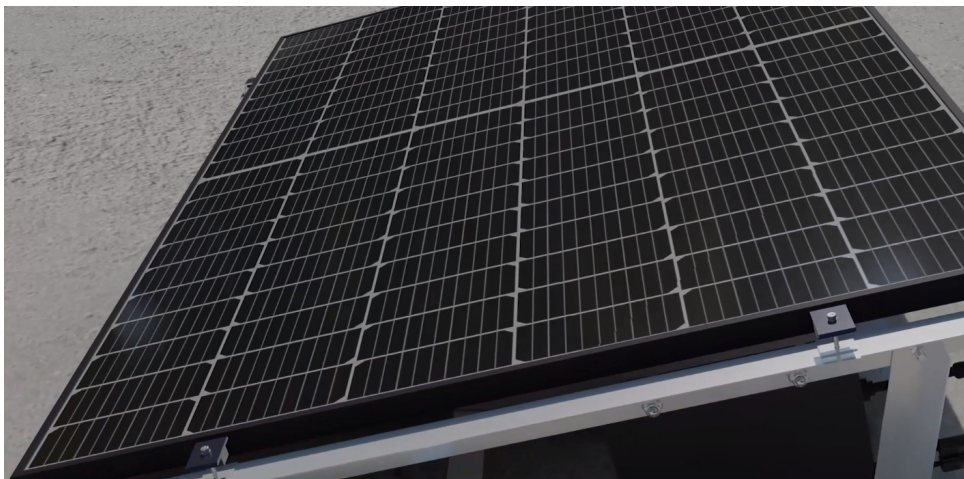
## Instrucciones de construcción y montaje del Sistema de montaje Elevation SOUTH base SH-MTG-AS-PL

### Asamblea

Fije las abrazaderas de los extremos en los lados inferiores de los triángulos exteriores con los tornillos.



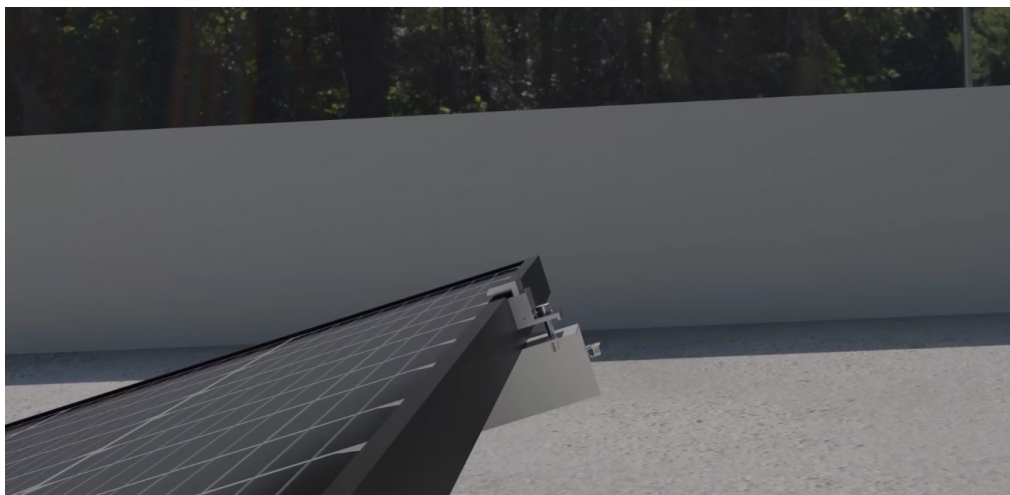
Ahora coloque el primer módulo solar en los triángulos con la ayuda de una segunda persona y déjelo deslizarse tanto en la abrazadera del extremo inferior como en las abrazaderas del medio.



A partir del 23/11 Sujeto a cambios

## Instrucciones de construcción y montaje del Sistema de montaje Elevation SOUTH base SH-MTG-AS-PL

### Asamblea



Repita este proceso para el segundo panel solar.



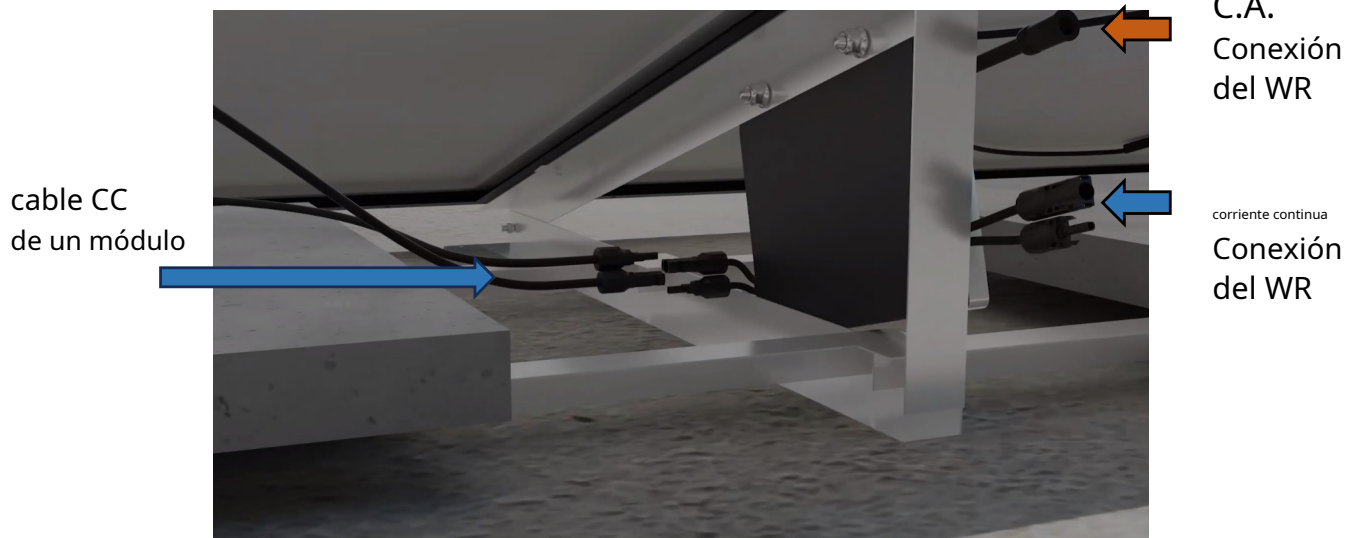
Ahora apriete todas las abrazaderas. **Apriete las abrazaderas intermedias 8 Nm, apriete las abrazaderas finales 10 Nm**

A partir del 23/11 Sujeto a cambios

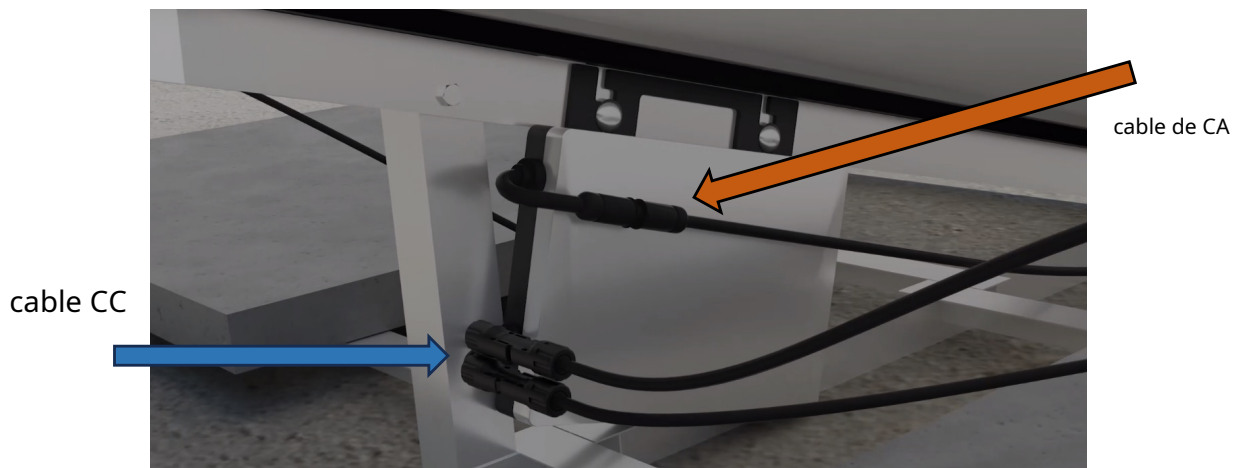
## Instrucciones de construcción y montaje del Sistema de montaje Elevation SOUTH base SH-MTG-AS-PL

### Asamblea

Ahora conecte los cables de CC de sus módulos fotovoltaicos al inversor.



Ahora conecte el cable de salida de CA a la parte inferior de los módulos.



A partir del 23/11 Sujeto a cambios

## Instrucciones de construcción y montaje del Sistema de montaje Elevation SOUTH base SH-MTG-AS-PL



### Revisión final

Después de completar la instalación, verifique nuevamente si se han seguido cada paso de las instrucciones de montaje.

Preste atención a las instrucciones de instalación y funcionamiento del inversor utilizado.  
Tenga en cuenta también las notas e instrucciones del fabricante del módulo.

**Para instaladores:** Dejar la obra ordenada y limpia y eliminar el embalaje.

**¡Esperamos que disfrute de su dispositivo solar enchufable!**