

- **WSTĘP**
- **SKŁADNIKI**
- **WYJAŚNIENIE TERMINÓW**
- **OCENA LOKALIZACJI**
- 
-

można zainstalować.

2.

## SKŁADNIKI



• ŚRUBA DO WIESZAKA

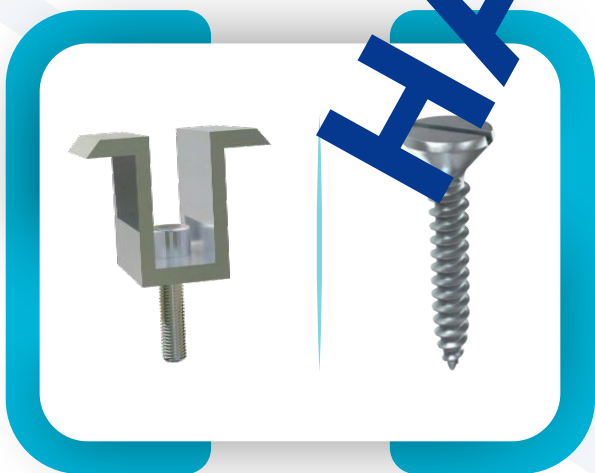
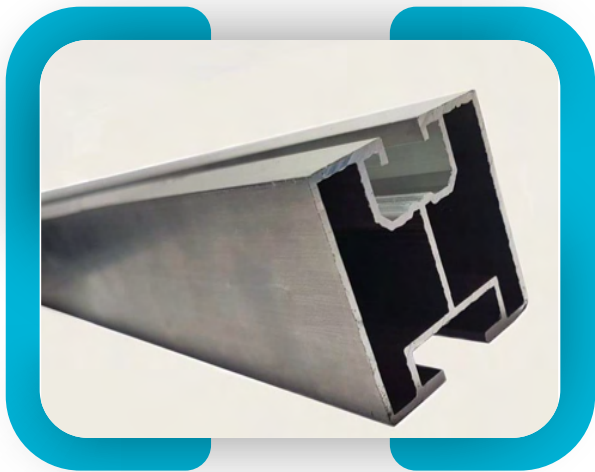


• ŚRUBA Z ŁBEM MŁOTKOWYM  
N M10X25 ZAWIERA.  
SAMODZIELNE ZABEZPIECZENIE  
NAKRĘTKI M10

# HAK OLAROWY



**HAK OLAROWY**  
GmbH



# HAK OLAROWY

• ŁĄCZNIK PROFILU  
ALUMINIOWE 4-OTWOWE

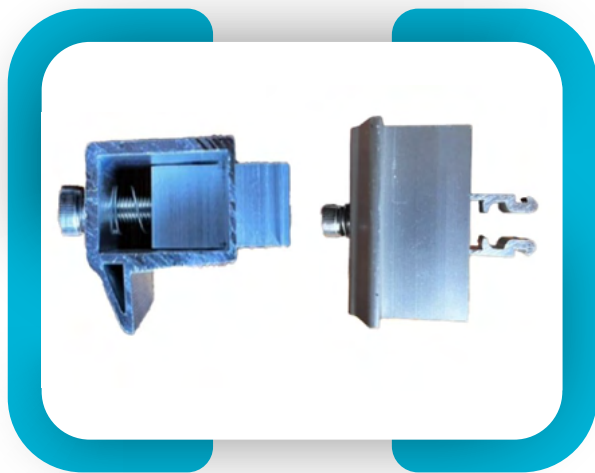
NAROŻNIK

- ZACISKI ŚRODKOWE 30MM
- ŚRUBY Z ŁBEM PŁASKIM





HAK OLAROWY  
GmbH



### 3. WYJAŚNIENIE TERMINÓW

Profil aluminiowy

Śruba wieszaka



Śruba z łbem młotkowym

Łącznik do profili aluminiowych

- Sprawdź konstrukcję dachu pod kątem stabilności i przydatności do montażu systemu montażowego.
- Określ optymalną orientację i kąt nachylenia w celu uzyskania maksymalnej produkcji energii słonecznej.
- Zidentyfikuj możliwe problemy z zacienieniem, które mogą mieć wpływ na wydajność panelu słonecznego.

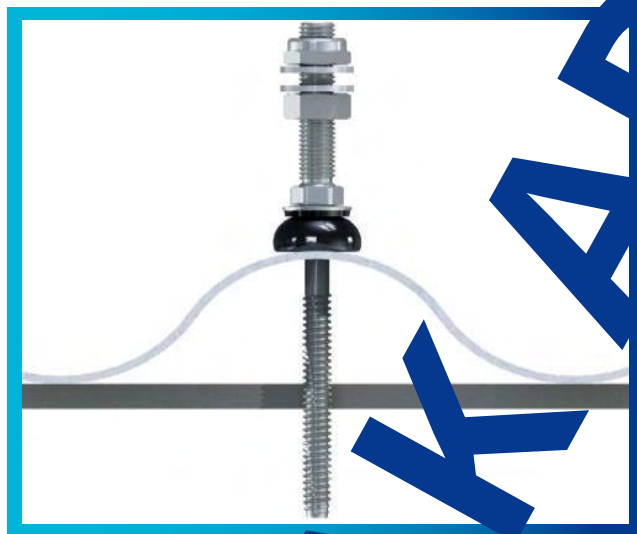
## 5. INSTALACJA POSTĘPUJE

- Ten typ mocowania przeznaczony jest do mocowania śrub podwieszanych na dachu

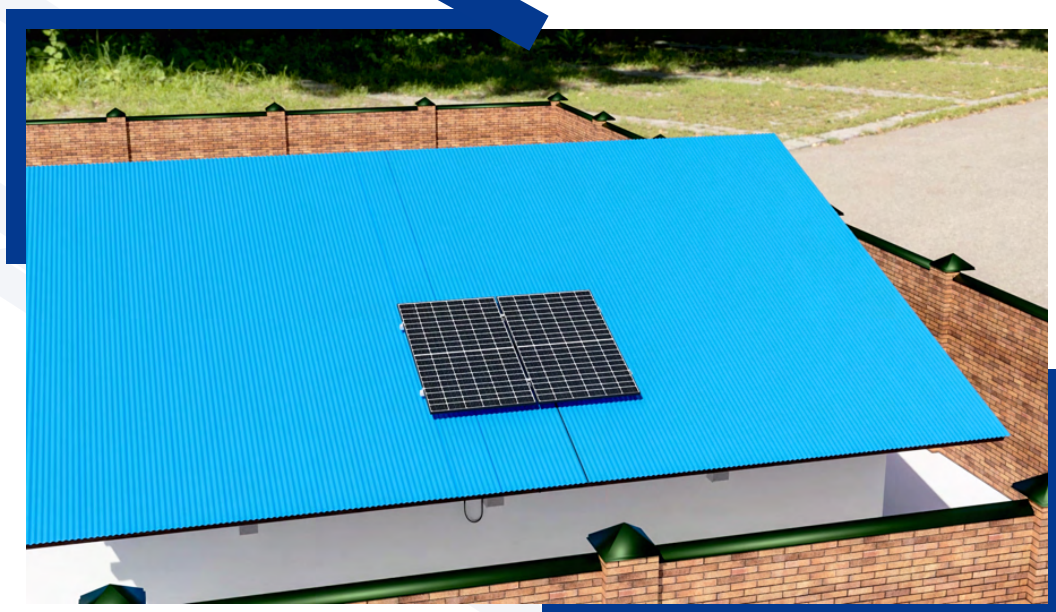
### Podkonstrukcja drewniana

**Blacha falista** Łącznik solarny typu A lub śruba wieszakowa (uszczelka EPDM lub odpowiednia zaślepka)





**Proces montażu 2 modułów w pozycji pionowej**







- Wiercić zgodnie z pokazaną instrukcją.

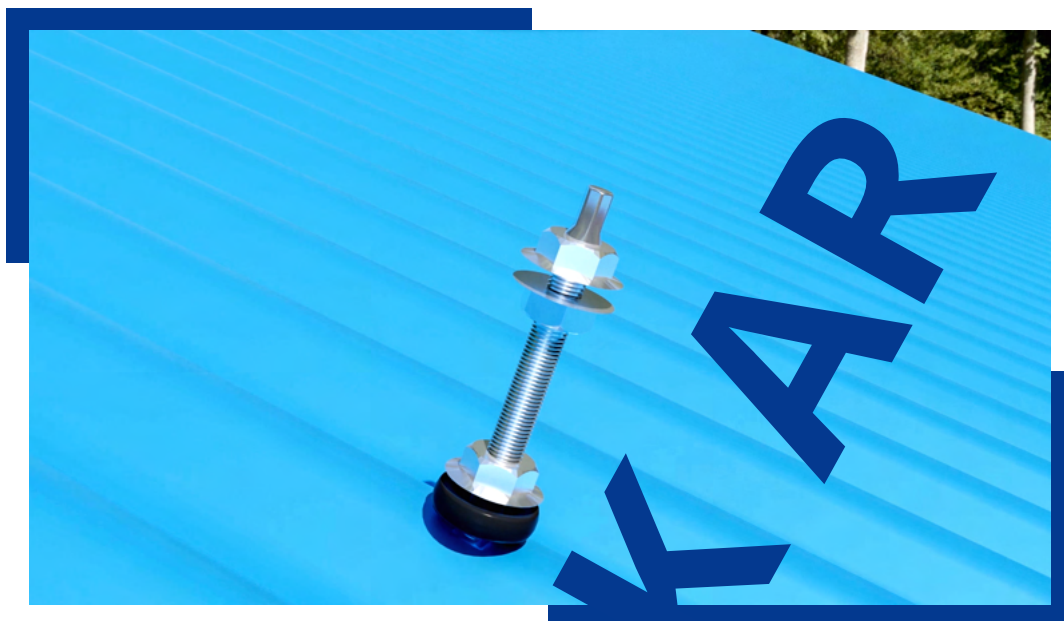




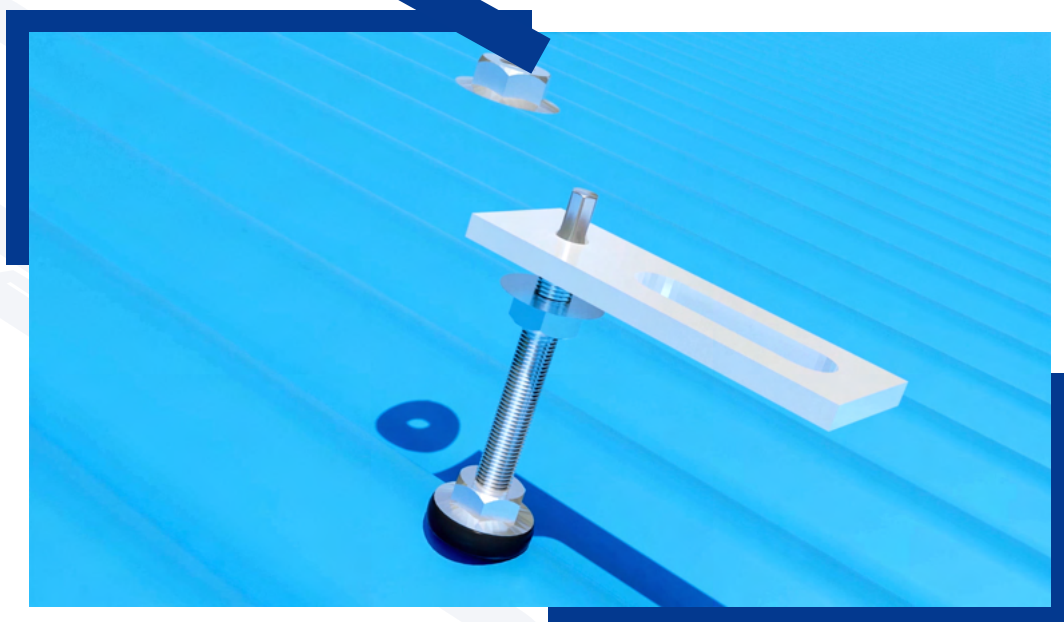
- Mocno dokręcić śruby wieszarki zgodnie z instrukcją.

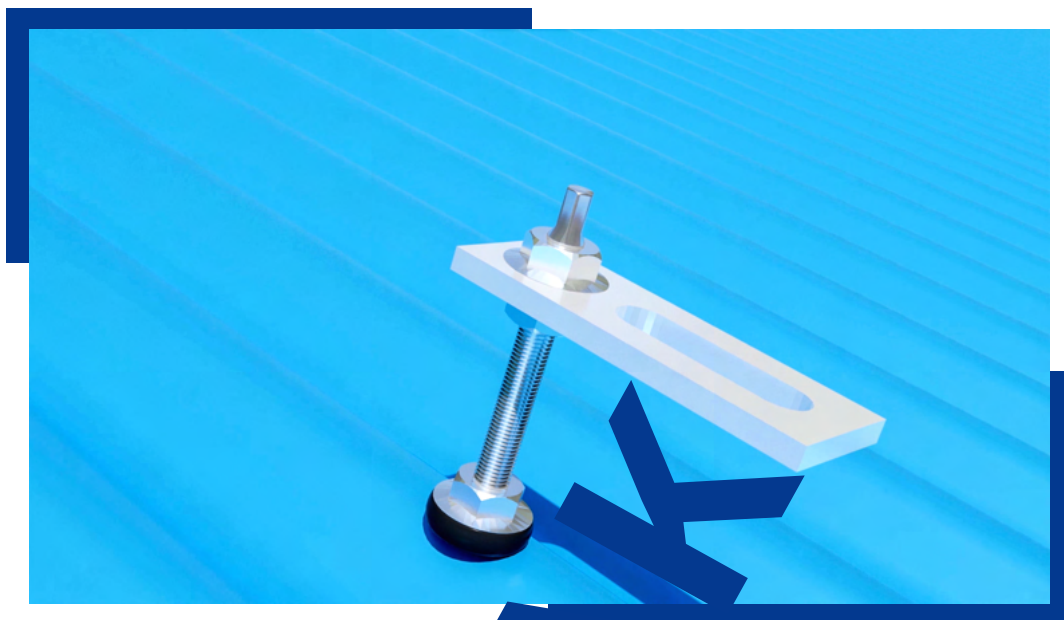






- Załóż płytkę adaptera i dokręć ją jak pokazano na poniższym rysunku.





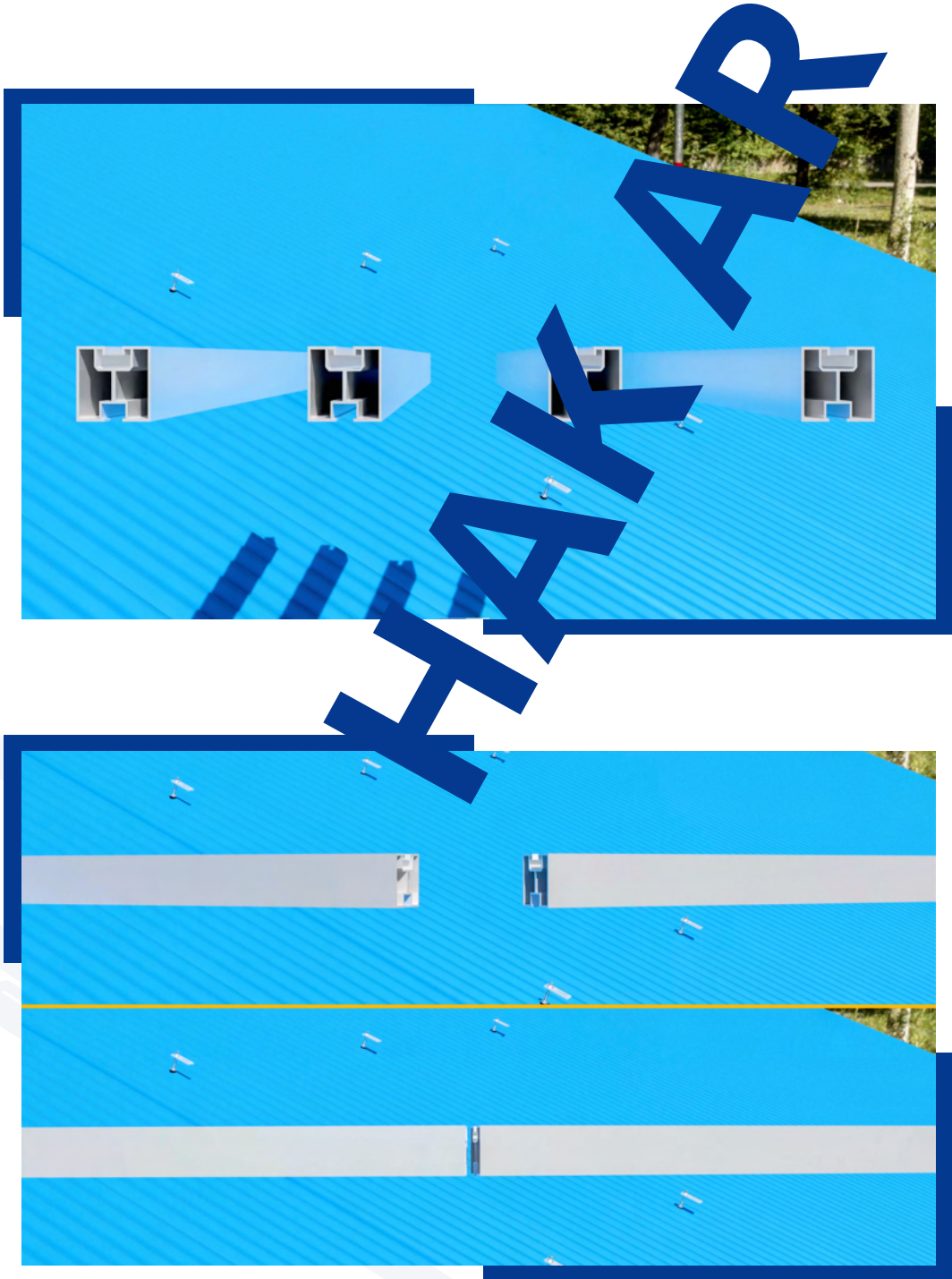
- Zamontuj wszystkie 6 śrub wierzakowych zgodnie z instrukcjami, w odpowiedniej kolejności, jak pokazano poniżej.







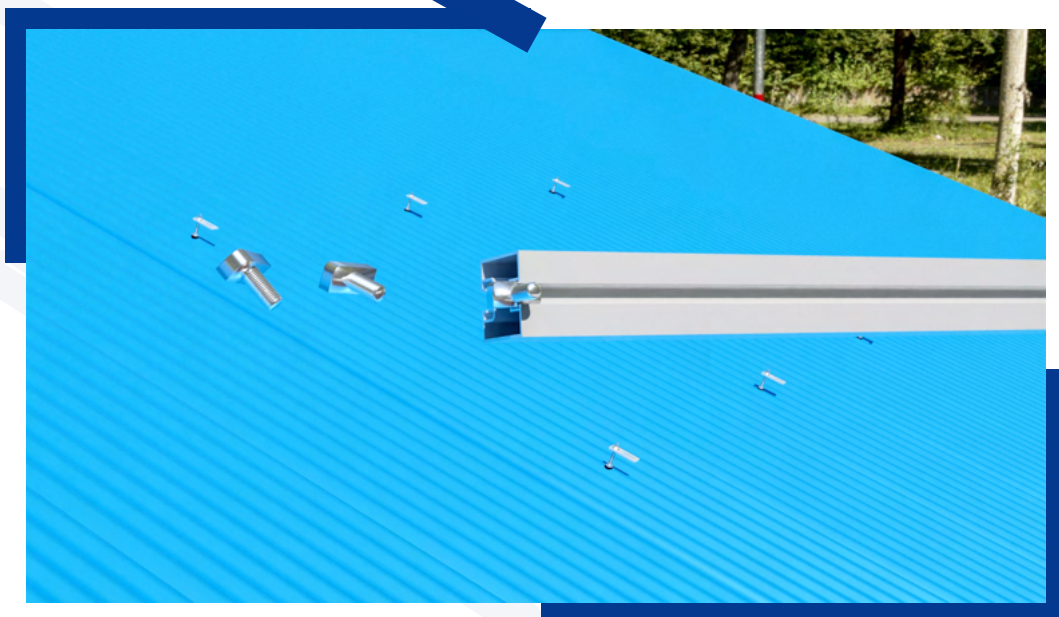
HAK OLAROWY  
GmbH







- Włóż śrubę młotkową w profil aluminiowy i zamocuj profil za pomocą płyty adaptera, jak pokazano.



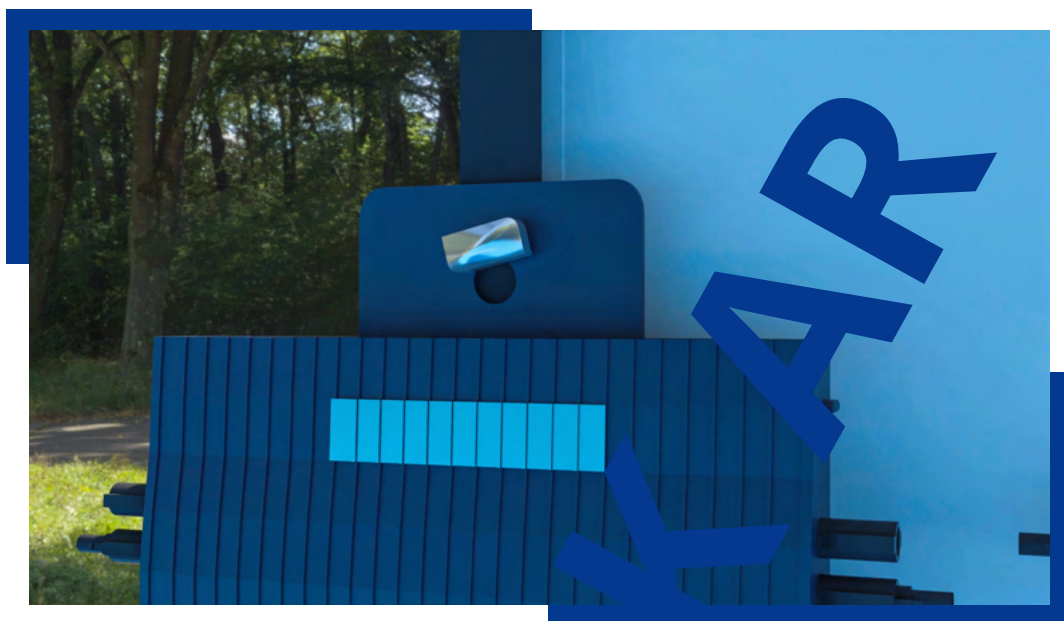


HAK OLAROWY  
GmbH

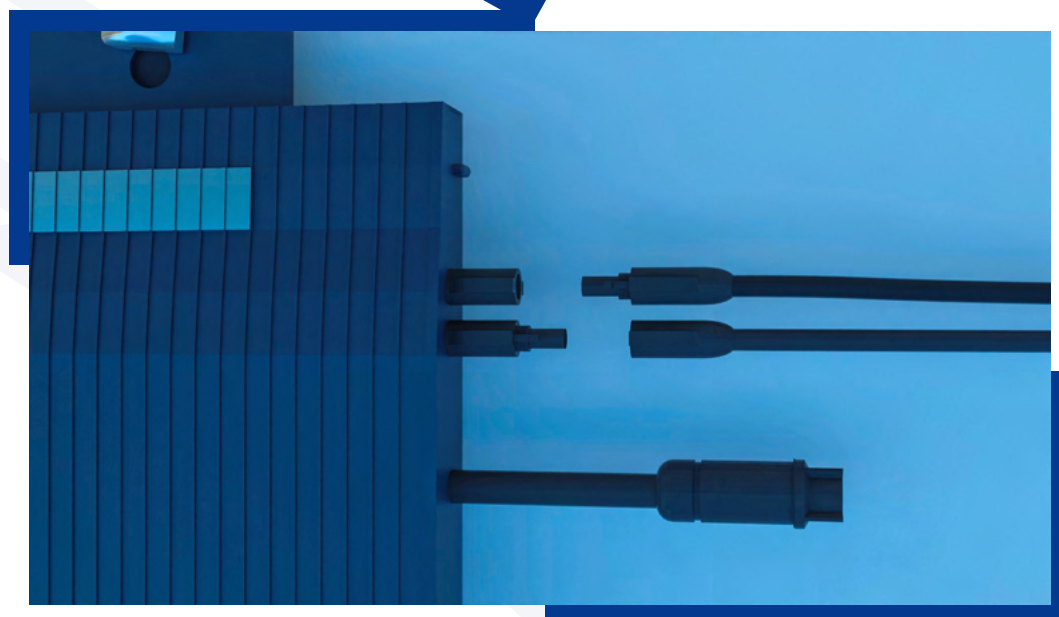


HAK AR





- Po zamontowaniu falownika należy połączyć kable wyjściowe modułu do falownika.







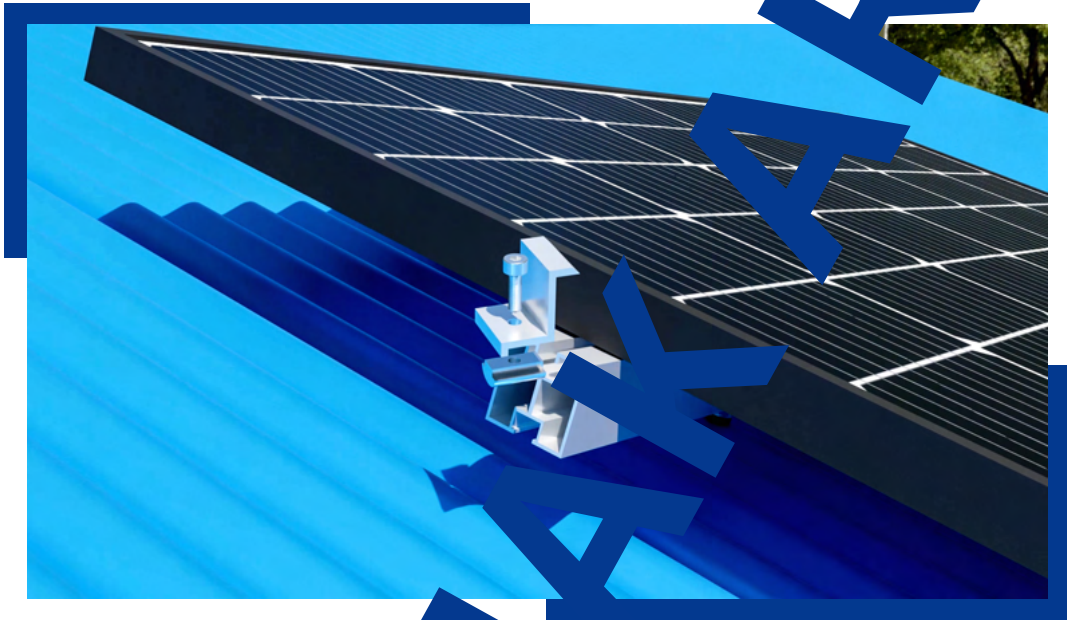
HAK OLAROWY  
GmbH



HAK AR



HAK OLAROWY  
GmbH







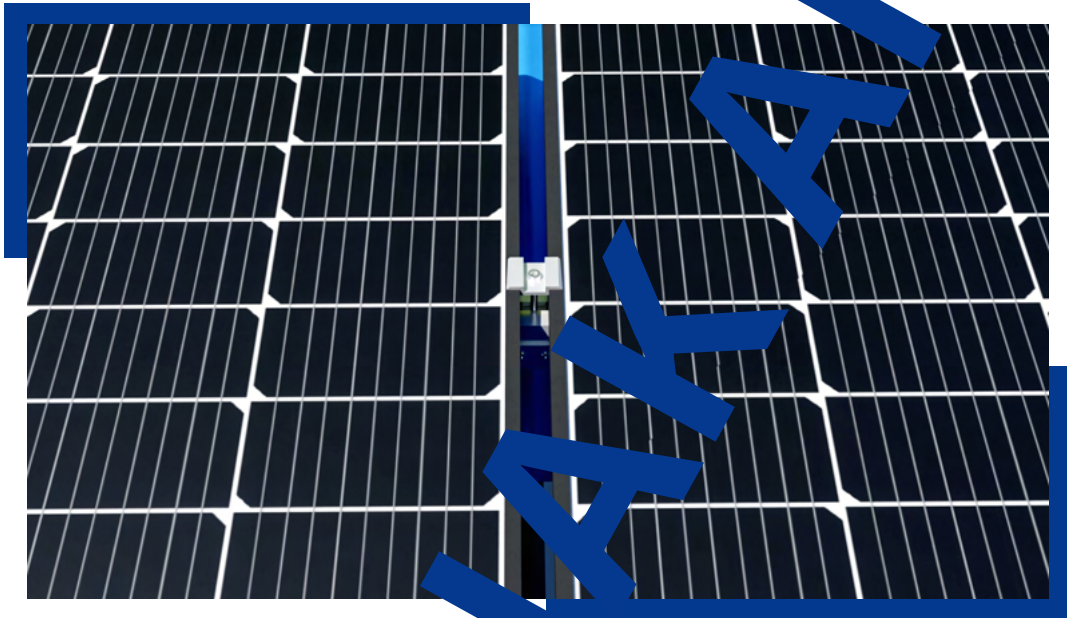
HAK OLAROWY  
GmbH







HAK OLAROWY  
GmbH

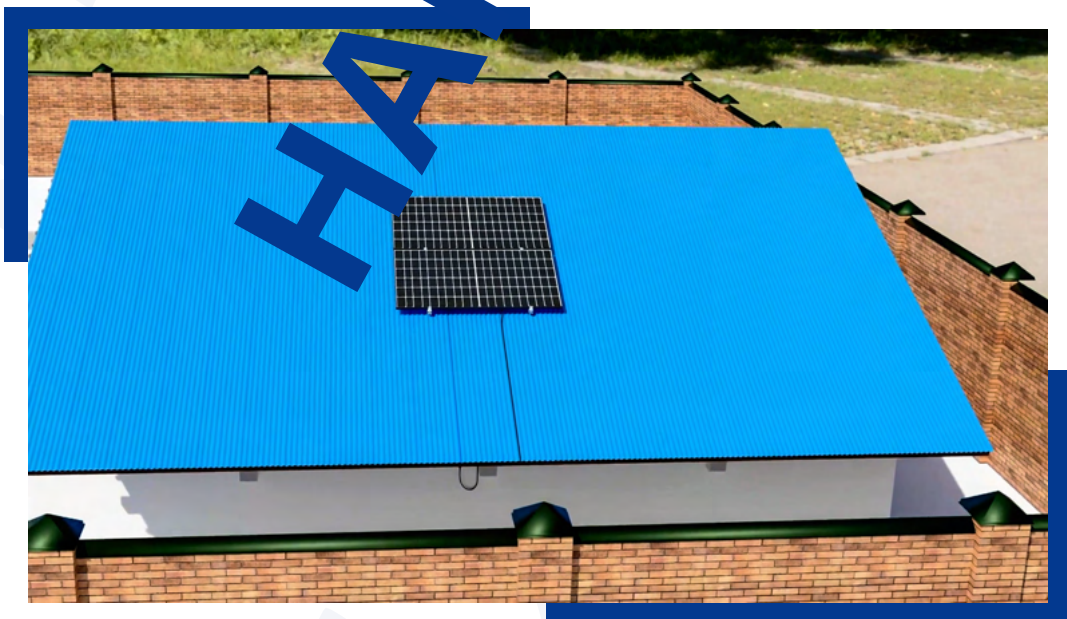




HAK OLAROWY  
GmbH



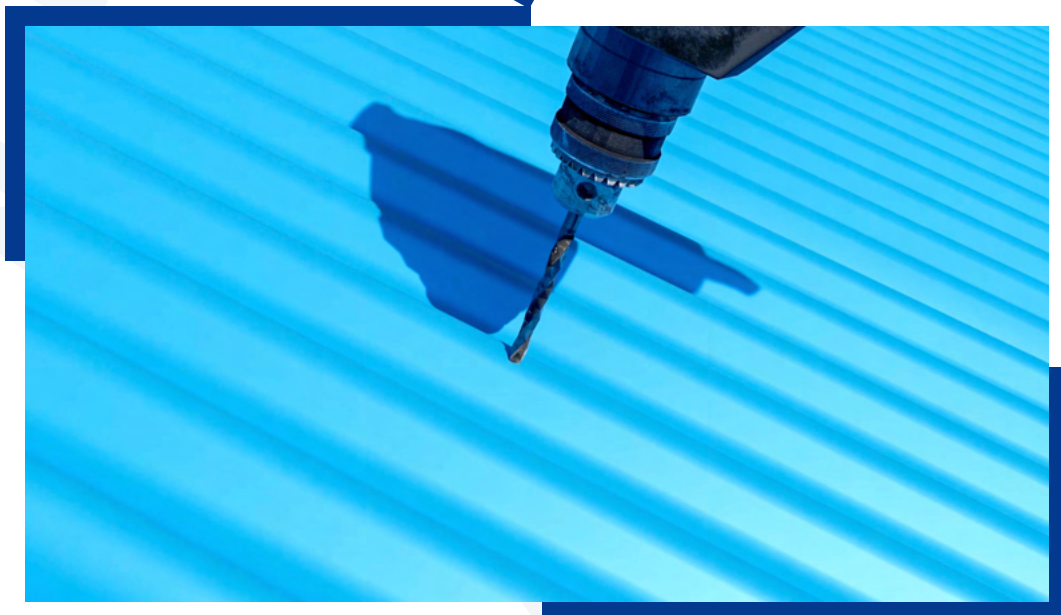
Proces montażu 2 modułów w poprzek







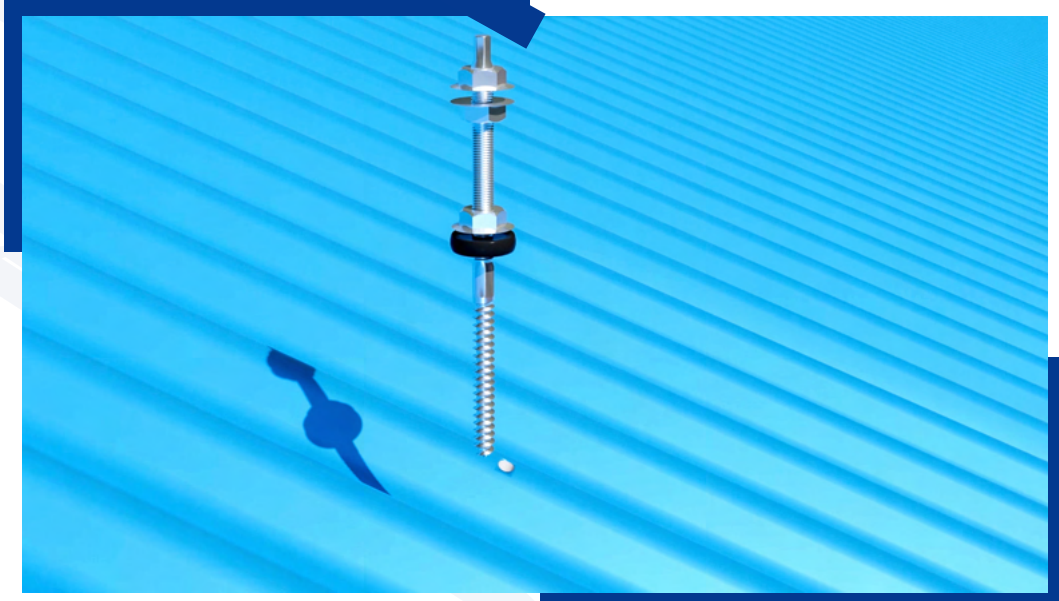
- Wiercić zgodnie z pokazaną metodą.

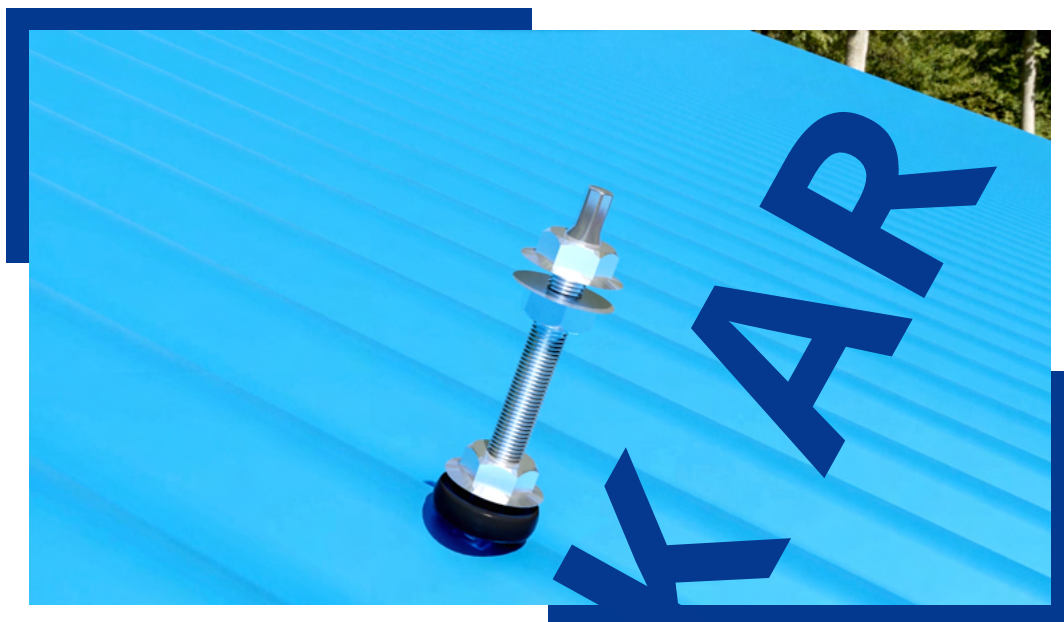




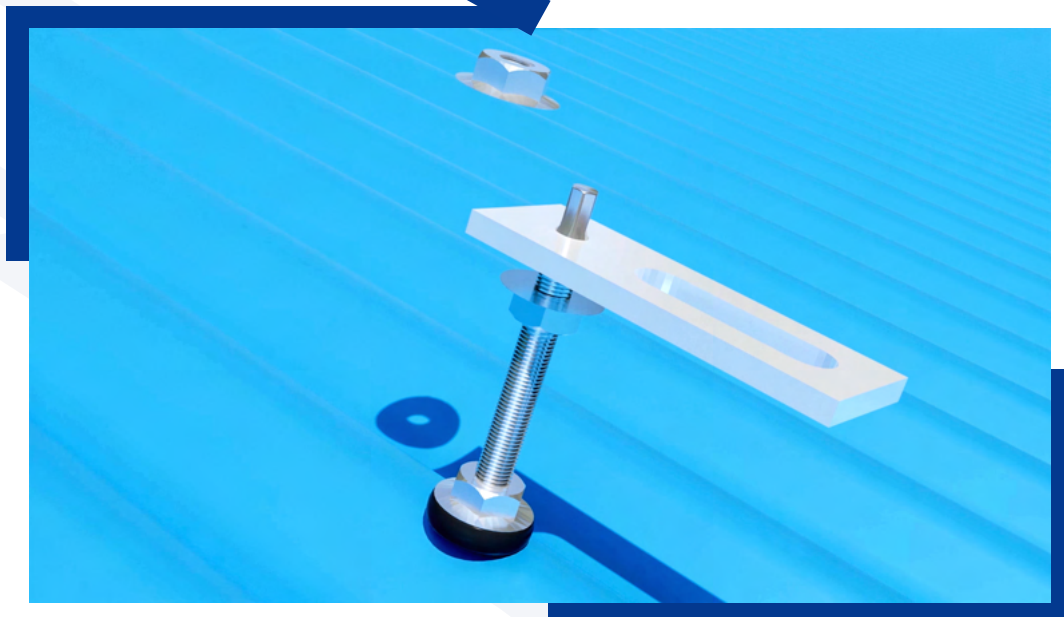


- Zamocuj śruby wieszakowe zgodnie z instrukcją.





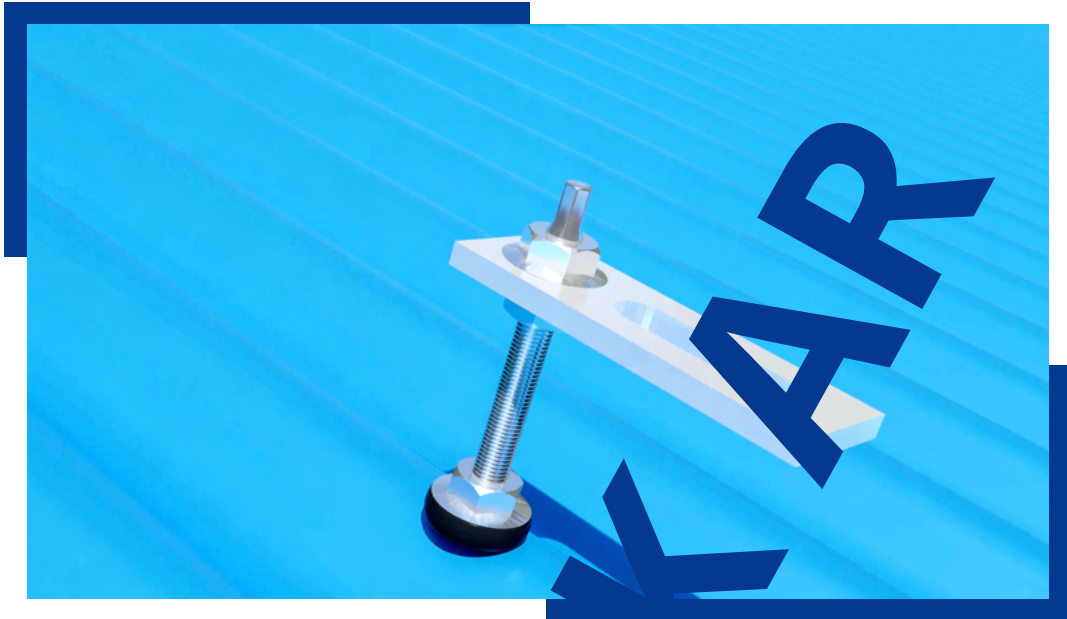
- Załóż płytkę adaptera i dokreślia jak pokazano na poniższym rysunku.







HAK OLAROWY  
GmbH

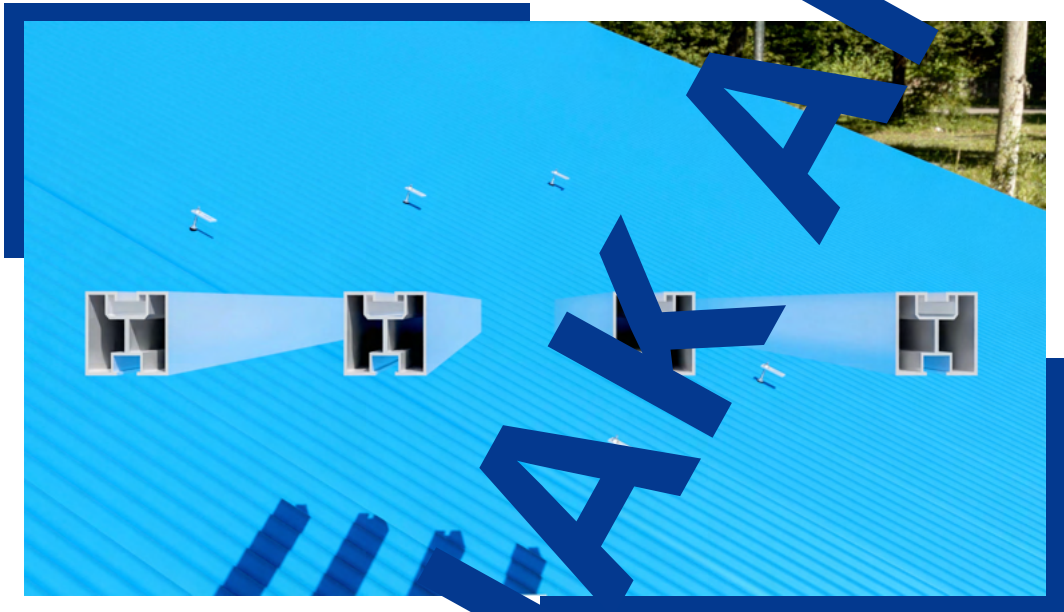


- Wszystkie 6 śrub wieszakowych należy dokręcić w odpowiedniej kolejności, zgodnie z instrukcją, którą poniższymi poniżej.





HAK OLAROWY  
GmbH



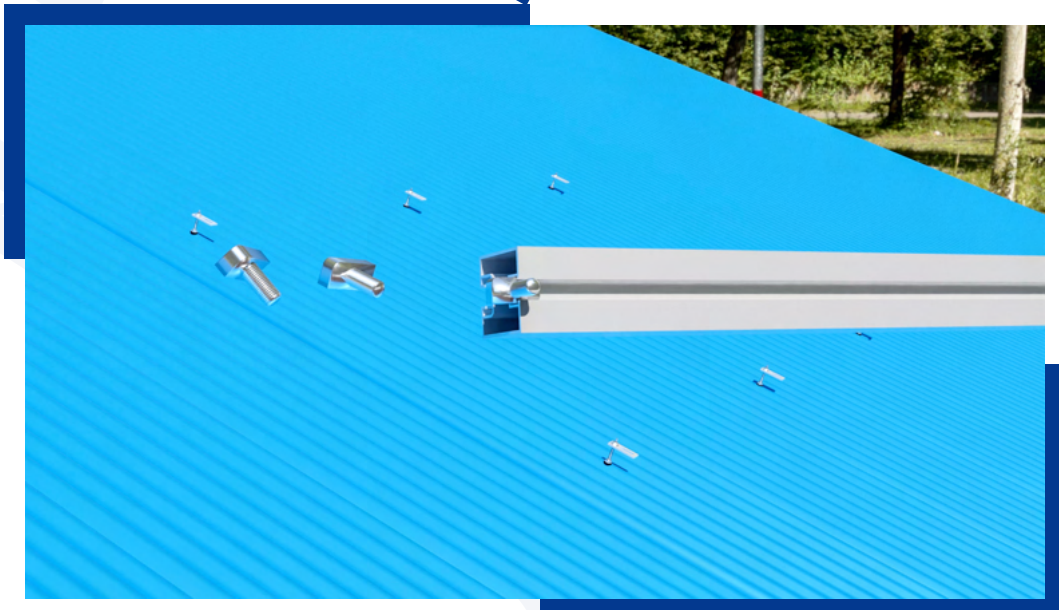




HAK OLAROWY  
GmbH



- Włóż śrubę młotkową w profil aluminiowy i zamocuj profil aluminiowy za pomocą płyty adaptera, jak pokazano.

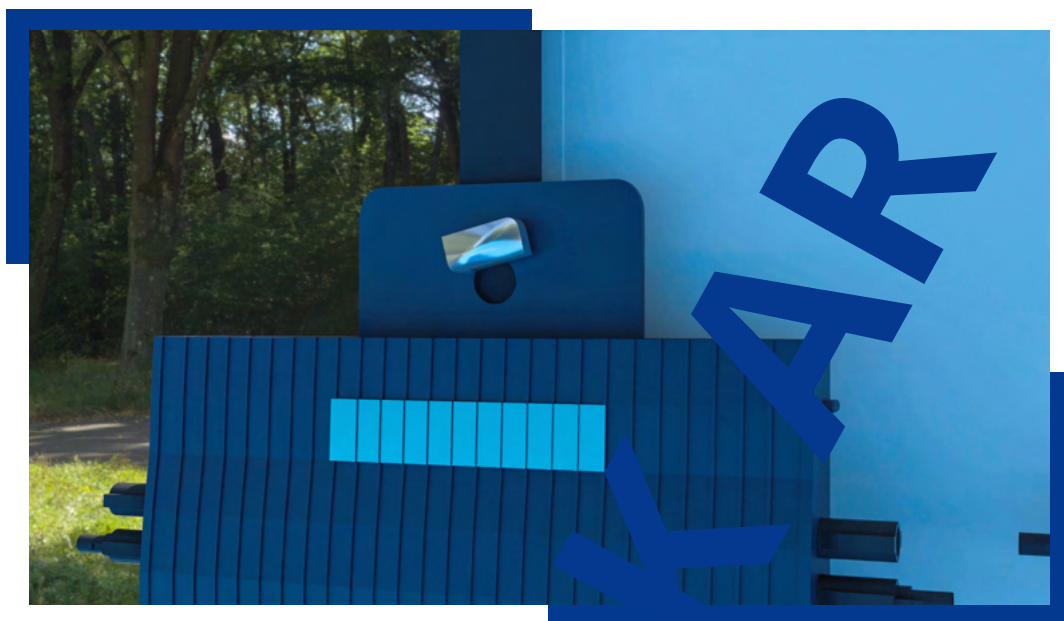




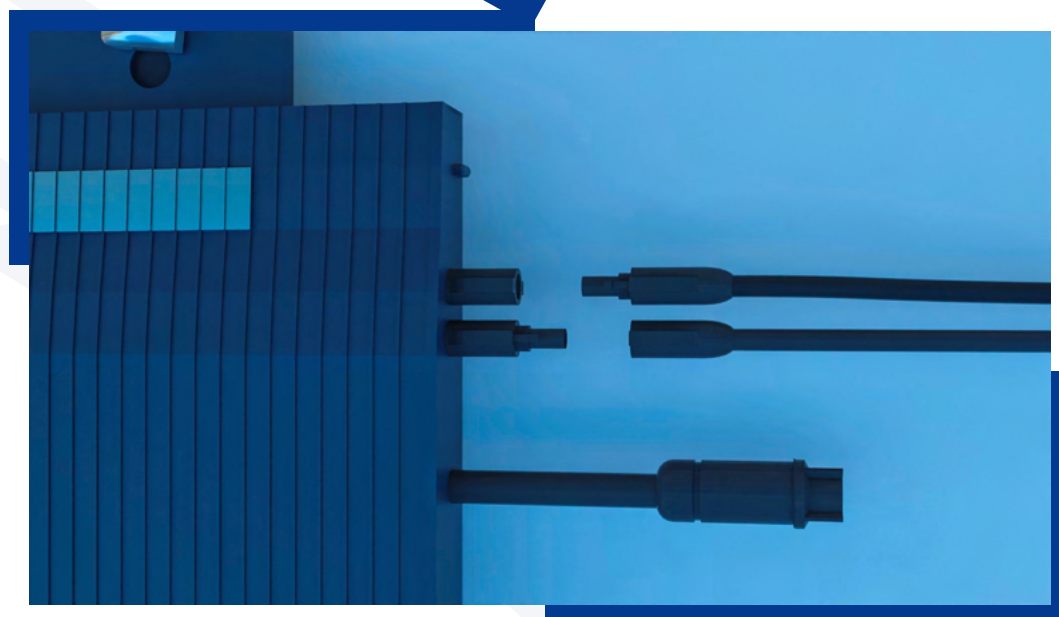
HAK OLAROWY  
GmbH







- Po zamontowaniu falownika należy połączyć kable wyjściowe modułu do falownika.





HAK OLAROWY  
GmbH

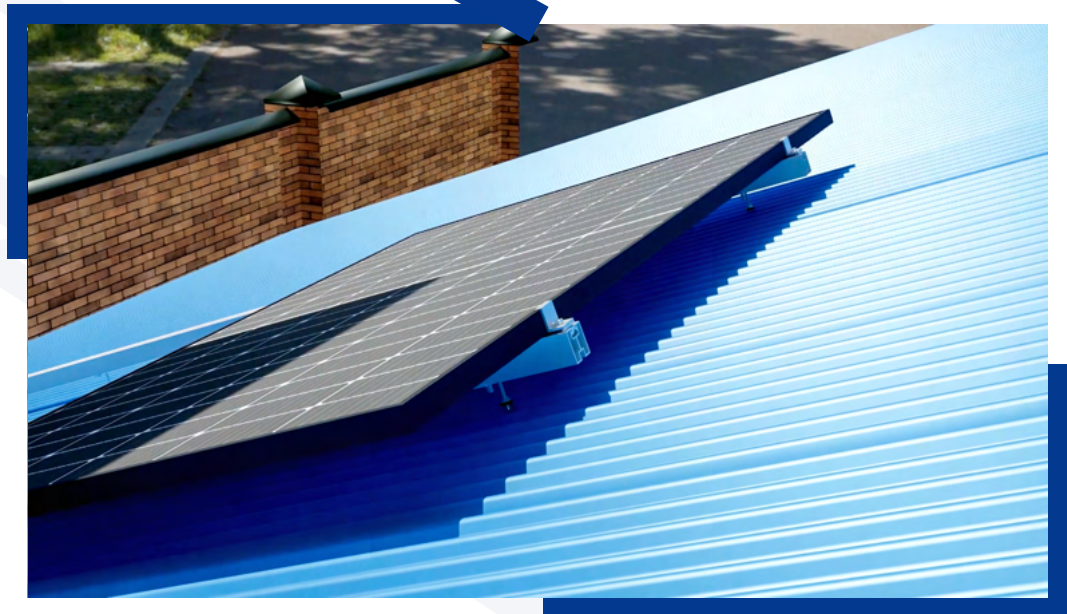
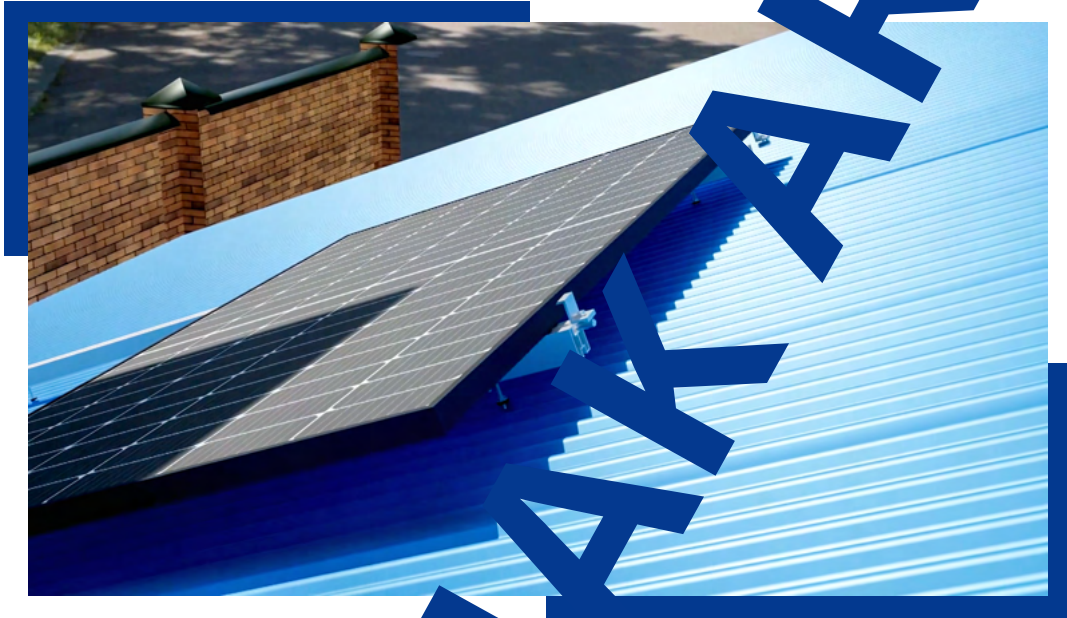


HAK AR





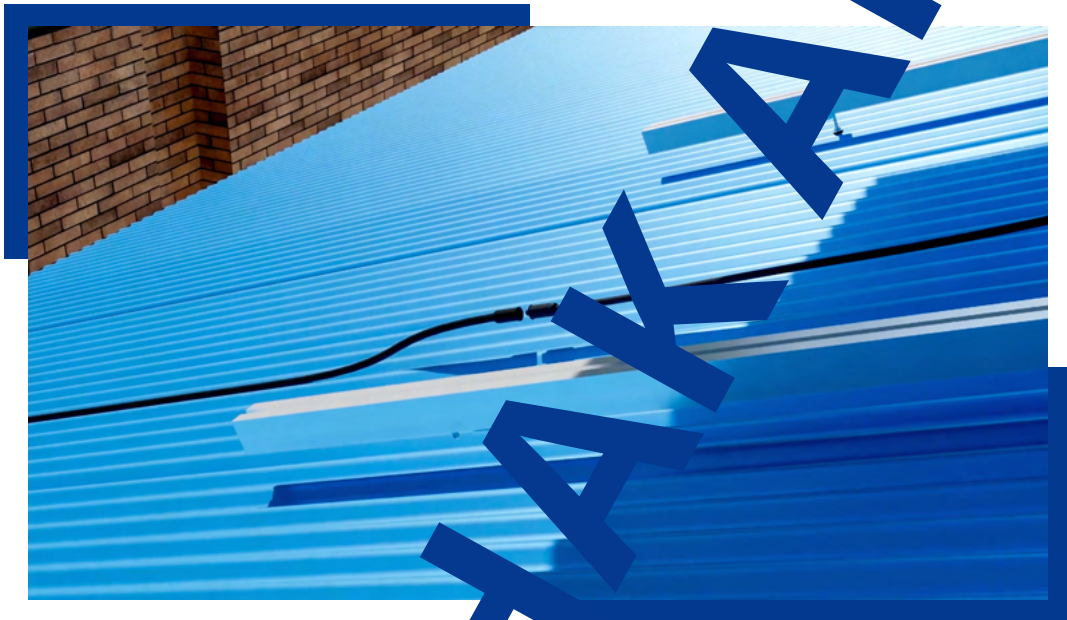
HAK OLAROWY  
GmbH



HAKAR



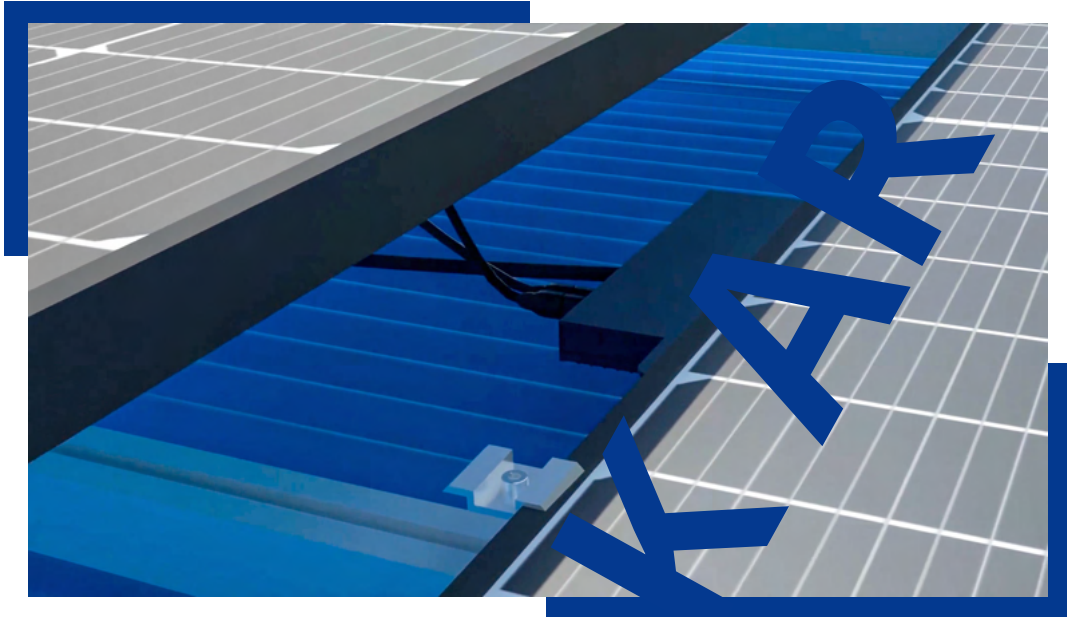
HAK OLAROWY  
GmbH



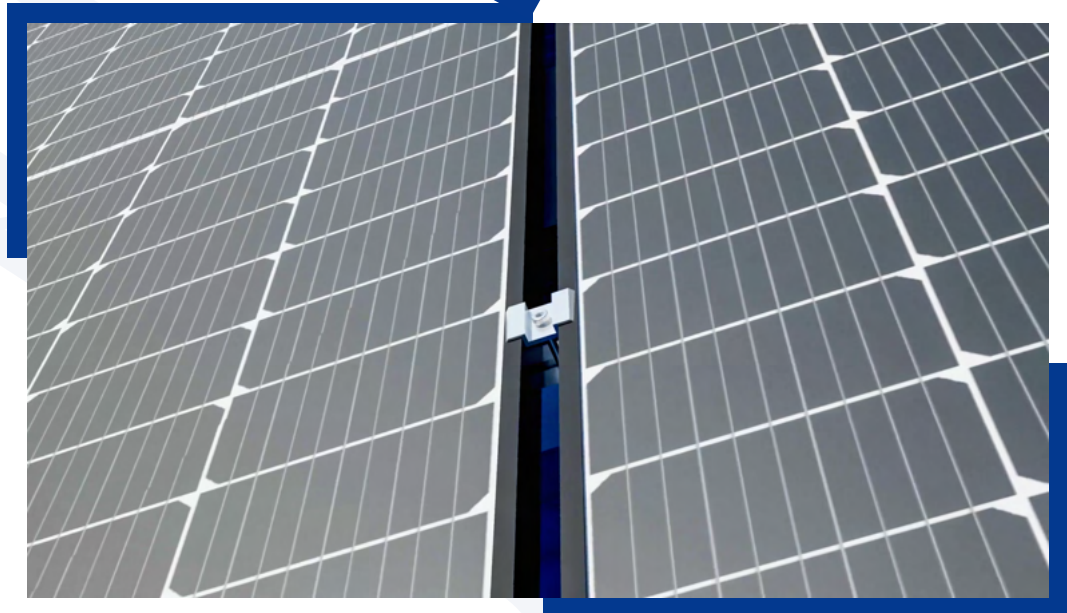




HAK OLAROWY  
GmbH

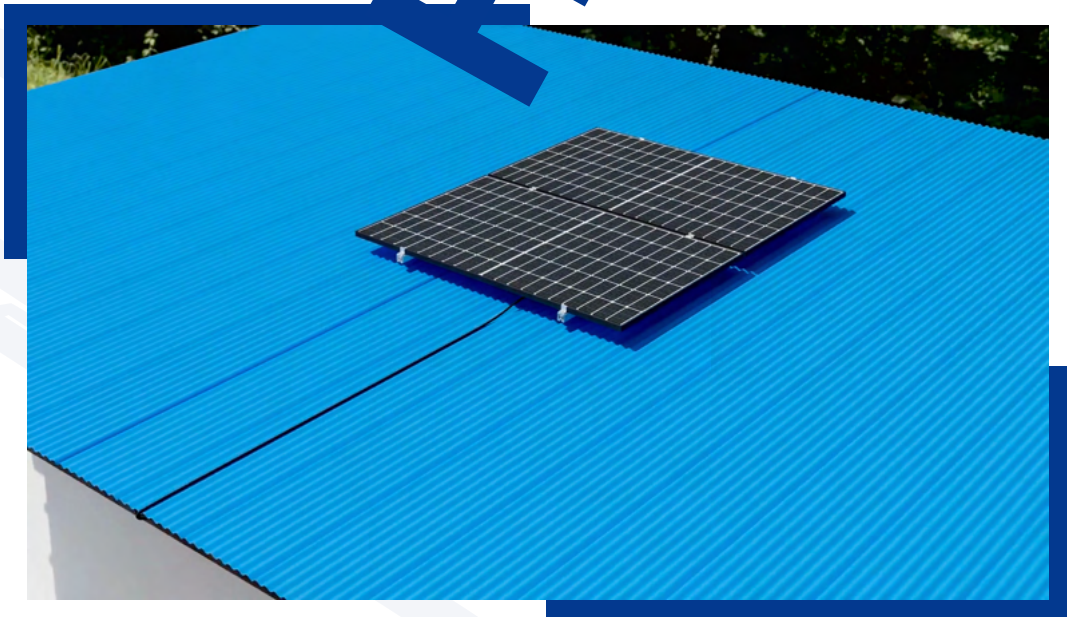
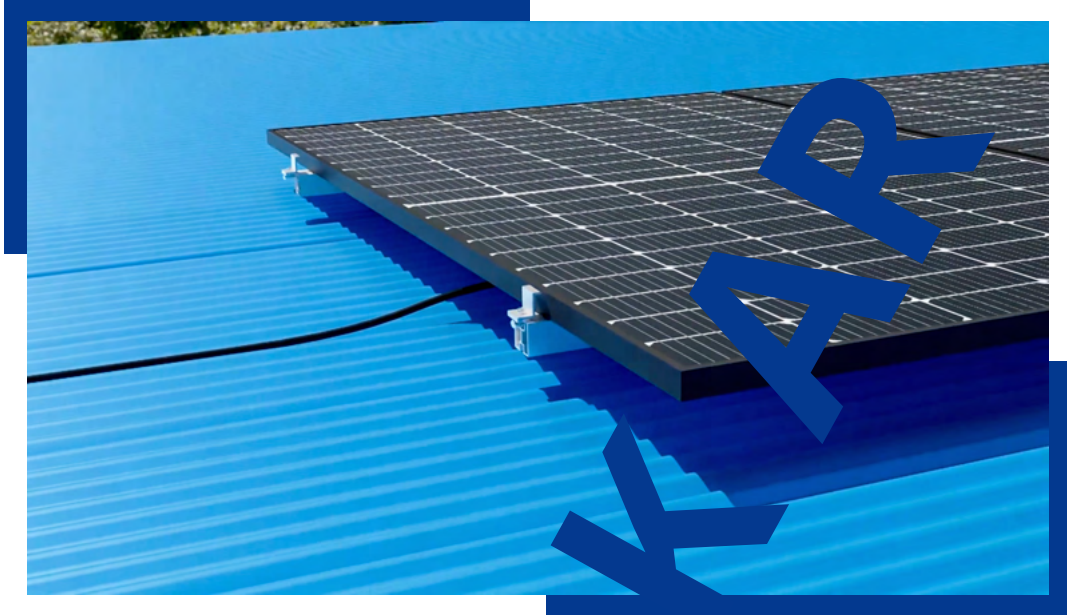


- Teraz włóż drugi moduł i zabezpiecz go zaciskami środkowymi i końcowymi, jak pokazano na innych fotografiach.





HAK OLAROWY  
GmbH



HAK OLAROWY

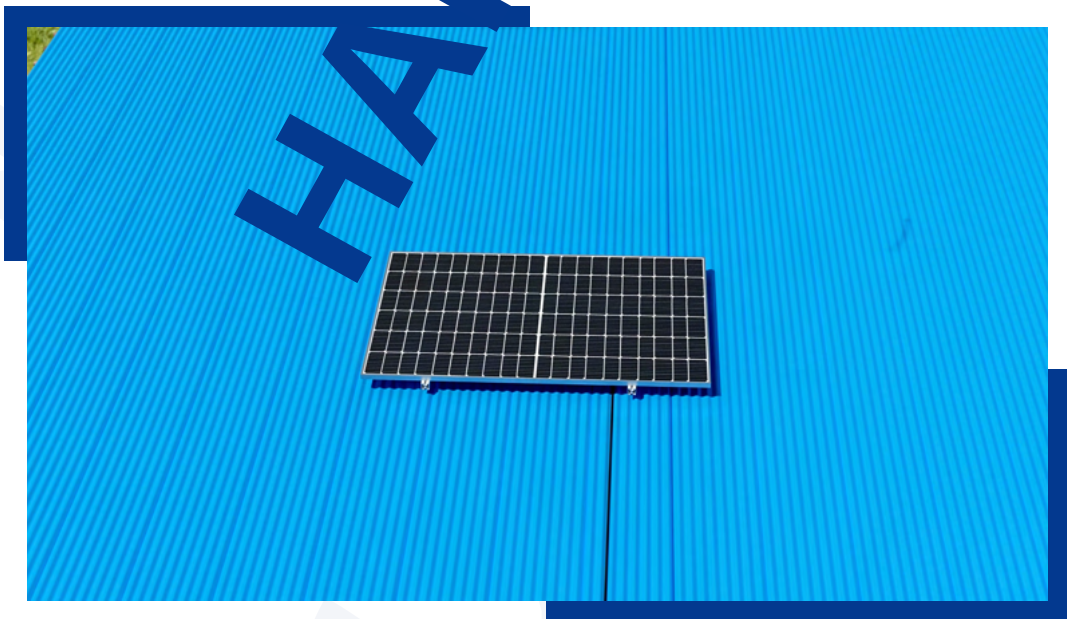




HAK OLAROWY  
GmbH



Proces montażu pojedynczego modułu

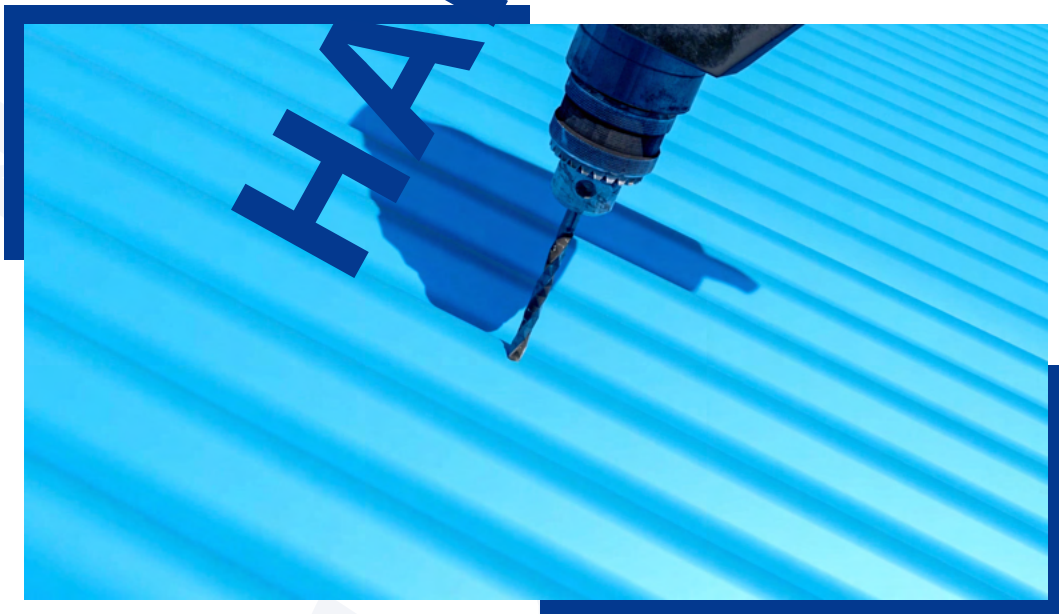




HAK OLAROWY  
GmbH



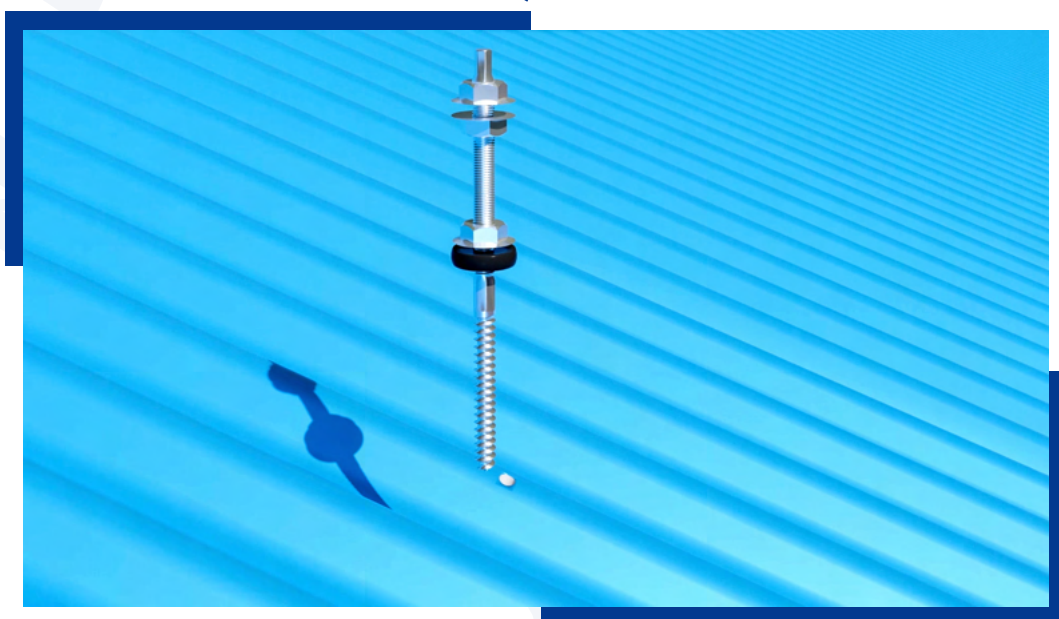
- Wywierć otwory zgodnie z pokazaną instrukcją.

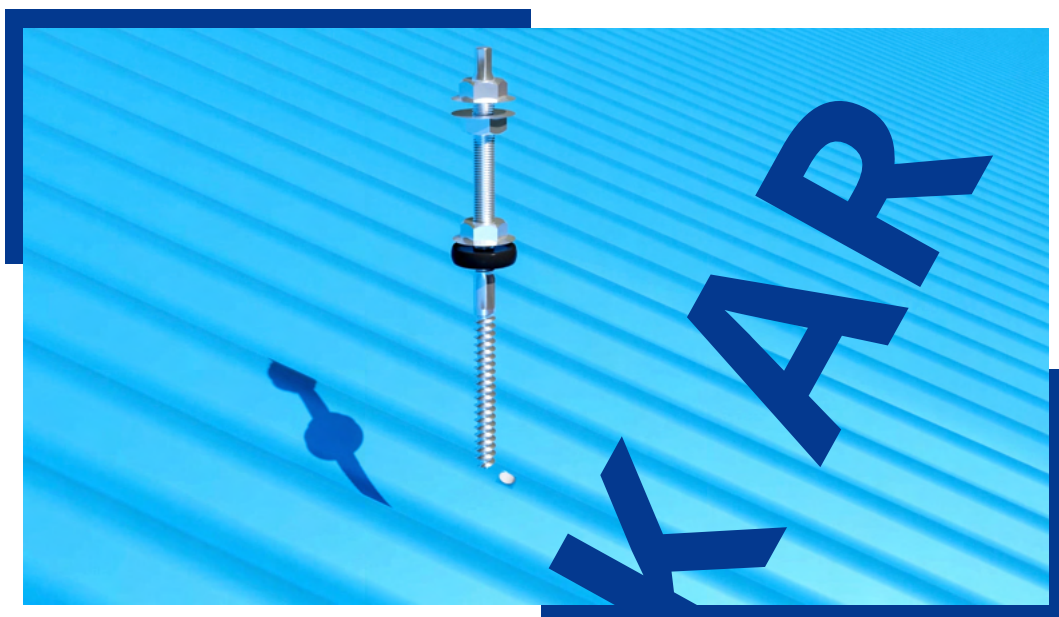




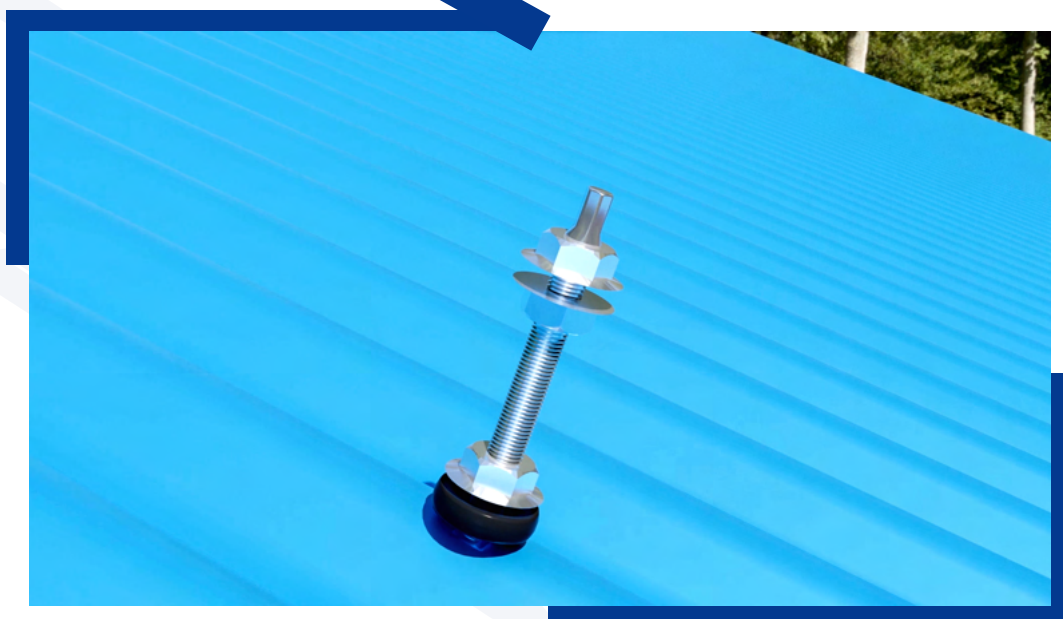


- Zamontuj śruby wieszakowe zgodnie z załączoną instrukcją.





- Zamocuj i dokręć płytkę adaptera, jak pokazano poniżej.







HAK OLAROWY  
GmbH

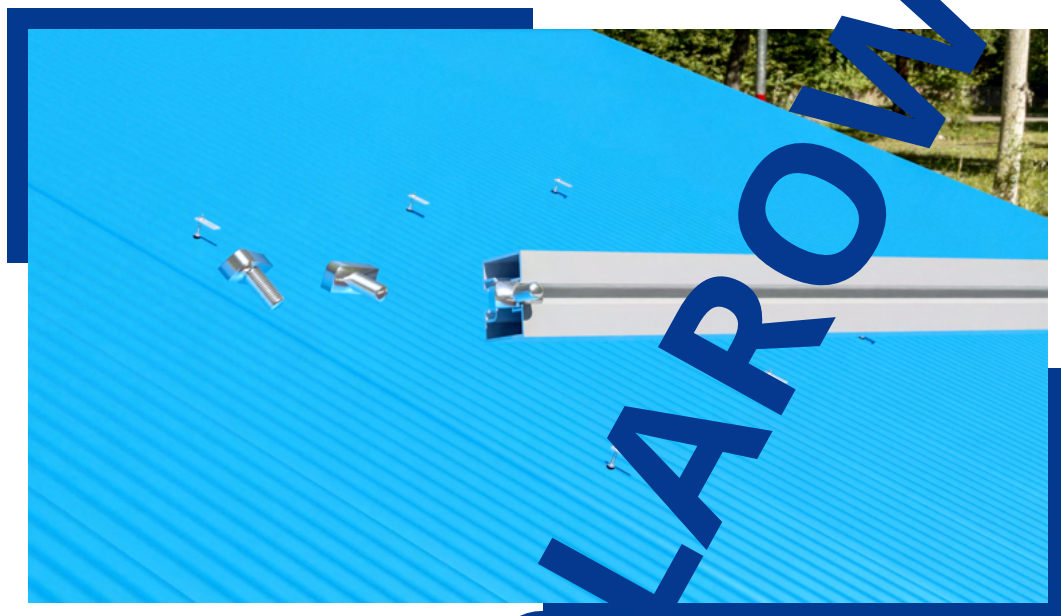


- Upewnij się, że wszystkie 4 śruby wiszące zostały zamontowane we właściwej kolejności, zgodnie z instrukcją.

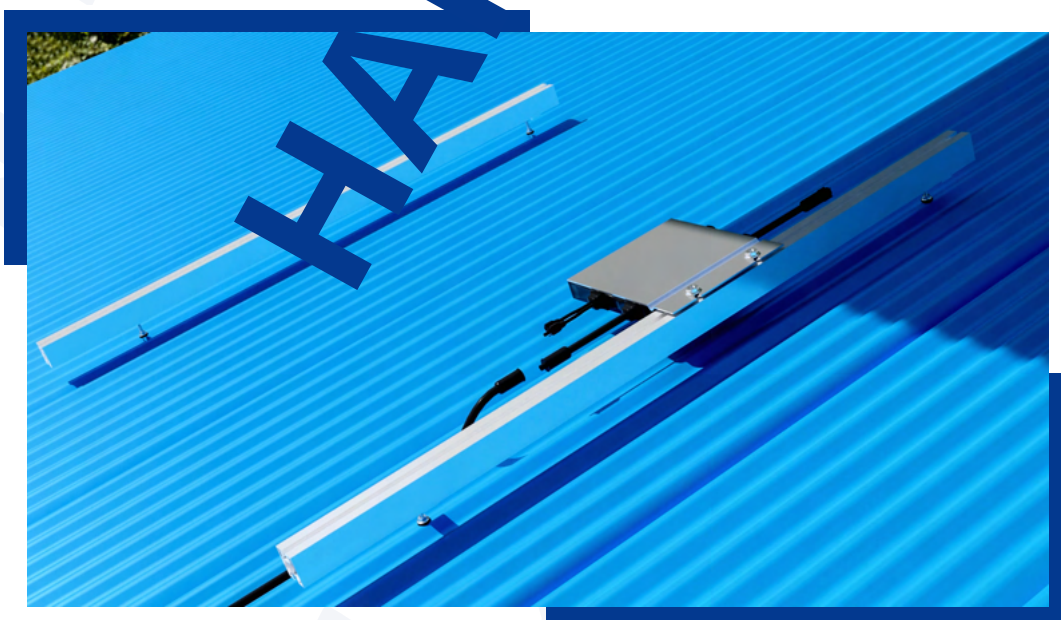




HAK OLAROWY  
GmbH



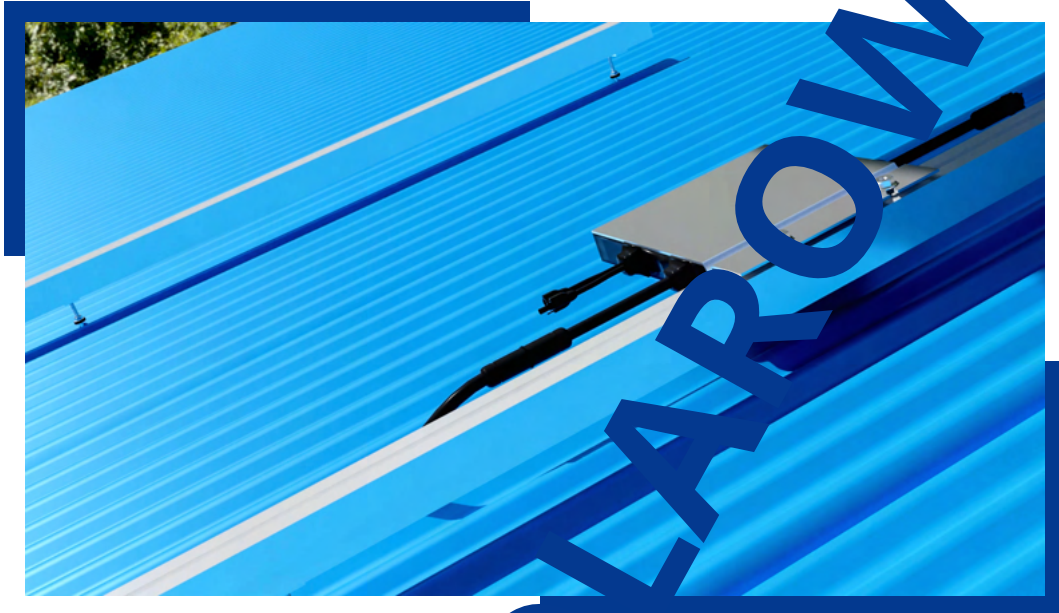
- Zamontuj falownik, mocując go za pomocą profilu aluminiowego, jak pokazano poniżej.







HAK OLAROWY  
GmbH



- Umieścić moduł na profilu aluminiowym i podłączyć przewody wyjściowe modułu do falownika.

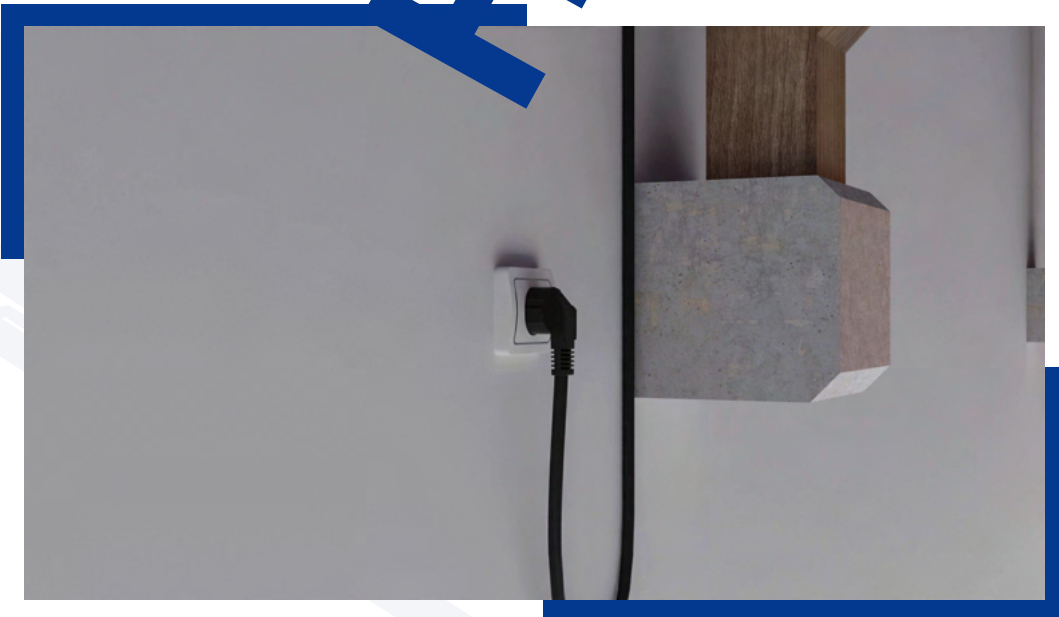




HAK OLAROWY  
GmbH



- Podłącz wtyczkę wyjściową prądu przemiennego do gniazdka elektrycznego, aby system działał. Rozważać się



**Instalacja jest już ukończona.**





- Po zakończeniu instalacji należy przeprowadzić dokładną kontrolę całego systemu, aby upewnić się, że wszystko jest bezpieczne i na swoim miejscu.
- Sprawdź, czy nie ma luźnych połączeń, elementów złącznych lub oznak uszkodzenia, które mogą wymagać regulacji lub naprawy.
- Regularnie czyść panele słoneczne, aby zapewnić optymalną produkcję energii zgodnie z wytycznymi producenta.