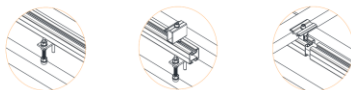
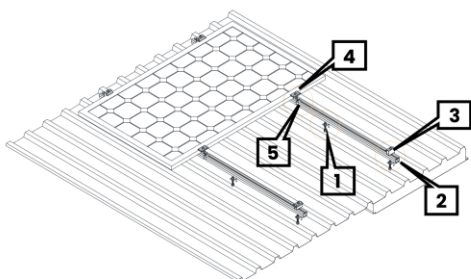




Lista części metalowej śruby do wieszaka dachowego
1 zestaw systemu mocowania SOLAR-HOOK do
montażu na dachach metalowych



Montagepaket Stockschraben SH-MTG-SS



1	Produktname	Stockschraben	5	Produktname	Profilverbinder
	Menge	6 Stk.		Menge	2 Stk.
2	Produktname	Aluminiumschiene			
	Menge	4 Stk.			
3	Produktname	Endklemmen			
	Menge	4 Stk.			
4	Produktname	Mittelklemmen			
	Menge	2 Stk.			



1 torba zapinana na zamek błyskawiczny z następującą zawartością:

6 szt. płytka pod wkręty wieszakowe

M10x200 16 szt. wkręty samogwintujące

4,8x19mm

6 śrub z łbem młotkowym M10x25 wraz z nakrętkami

M10



Wymiary pudełka:

1470 x 175 x 55 mm

Waga: 6,325 kg

